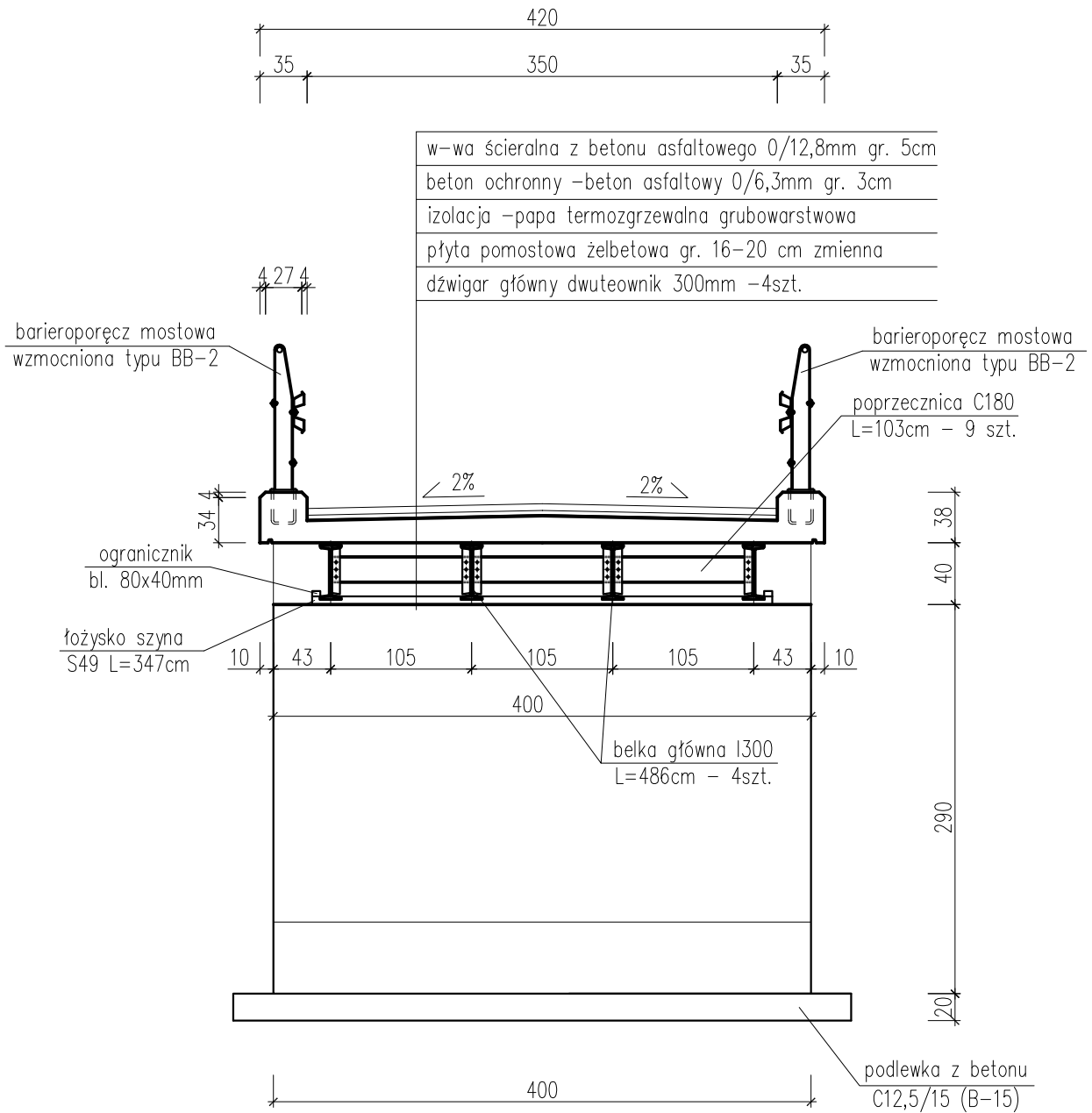


# PRZEKRÓJ POPRZECZNY

SKALA 1:50



Elementy żelbetowe:  
 Beton C25/30 (B-30)  
 Stal A-IIIIN RB500W

TEMAT OPRACOWANIA: REMONT MOSTU GMINNEGO MOLUSIÓWKA W KM 0+010			
LOKALIZACJA: DZIAŁKA NR 7242/5 - OBRĘB EWID. KOSZARAWA			
INWESTOR: URZĄD GMINY W KOSZARAWIE 34-332 KOSZARAWA			
STADIUM: PROJ. BUD.	BRANŻA: DROGOWA	DATA: IX 2014 r.	SKALA: 1:50
NAZWA RYSUNKU: PRZEKRÓJ POPRZECZNY			RYS. NR 4
PROJEKTOWAŁ: mgr inż. Tomasz Kotajny nr upr. SLK/1898/POOD/07 w specj. drogowej			PODPIS

UWAGA! Wszystkie wymiary sprawdzić na placu budowy