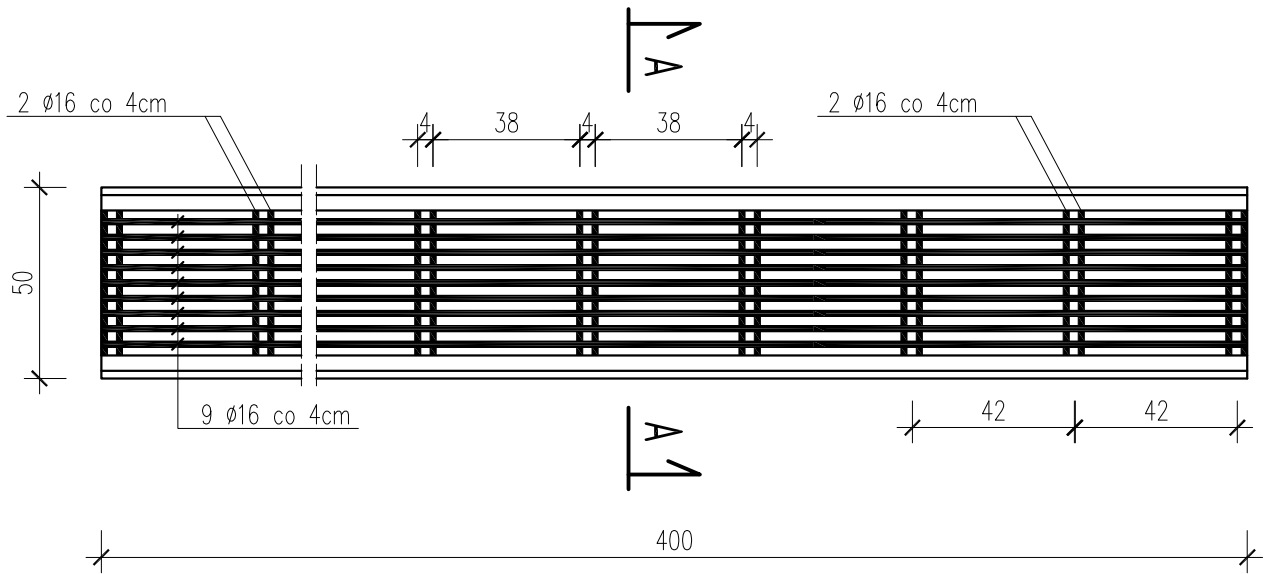
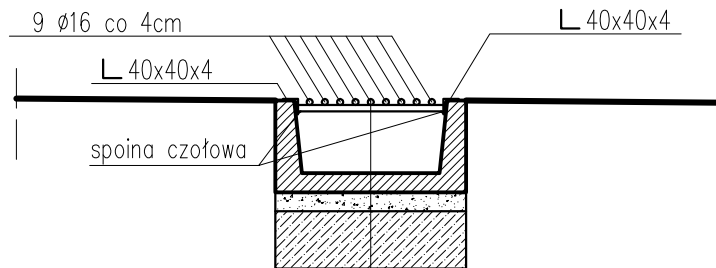


SZCZEGÓŁ KORYTEK Z RUSZTEM STALOWYM W KM 0+349,00



PRZEKRÓJ A-A



KONSTRUKCJA ŚCIEKU

Ruszt z prętów stalowych Ø16mm
Ściek drogowy trapezowy 50x50x24cm
Podsypka piaskowo- cementowa 1:4 gr. 5cm
Podbudowa z betonu B15 gr. 15cm

TEMAT OPRACOWANIA: REMONT MOSTU GMINNEGO MOLUSIÓWKA W KM 0+010			
LOKALIZACJA: DZIAŁKA NR 7242/5 - OBRĘB EWID. KOSZARAWA			
INWESTOR: URZĄD GMINY W KOSZARAWIE 34-332 KOSZARAWA			
STADIUM: PROJ. BUD.	BRANŻA: DROGOWA	DATA: IX 2014 r.	SKALA: 1:20
NAZWA RYSUNKU: SZCZEGÓŁ KORYTEK Z RUSZTEM STALOWYM			RYS. NR 5
PROJEKTOWAŁ: mgr inż. Tomasz Kotajny nr upr. SLK/1898/POOD/07 w specj. drogowej			PODPIS