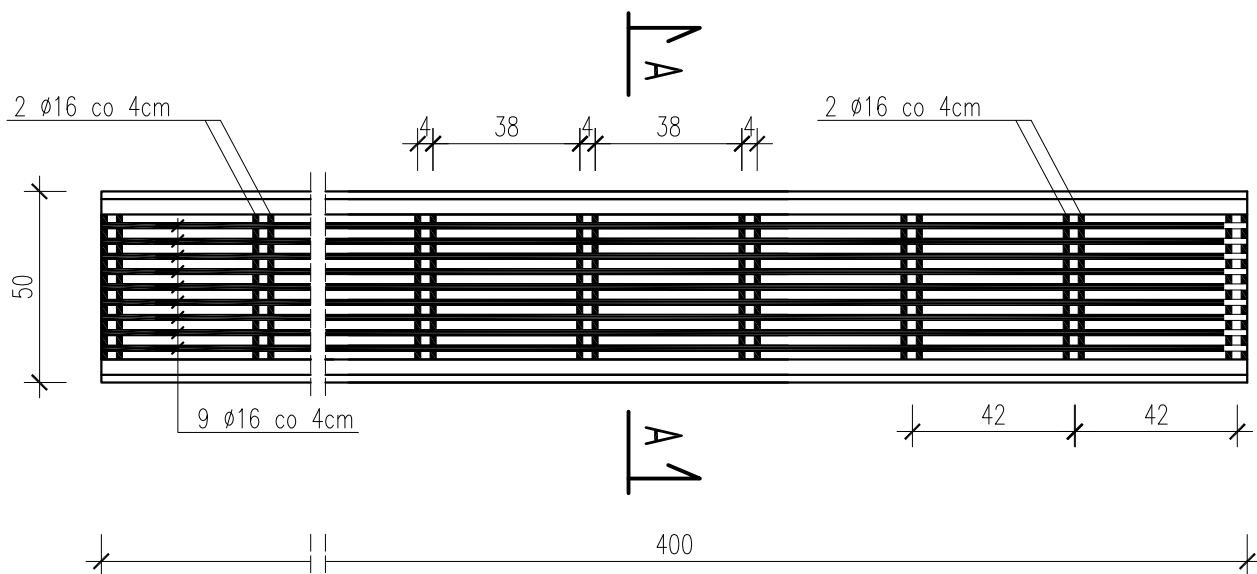
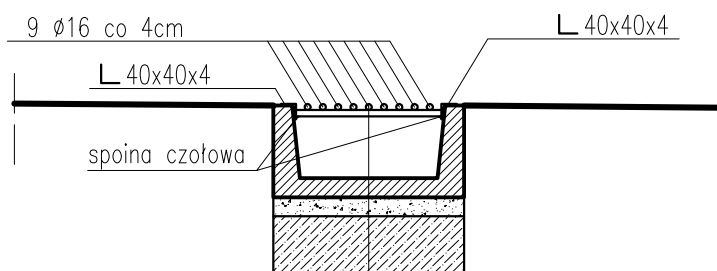


SZCZEGÓŁ KORYTKA Z RUSZTEM STALOWYM km 0+190,00



PRZEKRÓJ A-A



KONSTRUKCJA ŚCIEKU

Ruszt z prętów stalowych Ø16mm
Ściek drogowy trapezowy 50x50x24cm
Podsypka piaskowo-cementowa 1:4 gr. 5cm
Podbudowa z betonu B15 gr. 15cm

TEMAT OPRACOWANIA:
REMONT DROGI GMINNEJ "DO TOMASZKÓW" W MIEJSCOWOŚCI
KOSZARAWA USZKODZONEJ PODCZAS POWODZI W 2010R.

LOKALIZACJA:
DZIAŁKI NR 9290/1, 9290/10, 9290/11 - OBRĘB EWID. KOSZARAWA

INWESTOR: GMINA KOSZARAWA
KOSZARAWA 19
34-332 KOSZARAWA

STADIUM: PROJ. BUD.	BRANŻA: DROGOWA	DATA: VI 2013 r.	SKALA: 1:20
-------------------------------	---------------------------	----------------------------	-----------------------

NAZWA RYSUNKU: SZCZEGÓŁ KORYTKA Z RUSZTEM STALOWYM	RYS. NR 4
--	---------------------

PROJEKTOWAŁ: mgr inż. Tomasz Kotajny nr upr. SLK/1898/POOD/07 w specj. drogowej	PODPIS
--	--------