

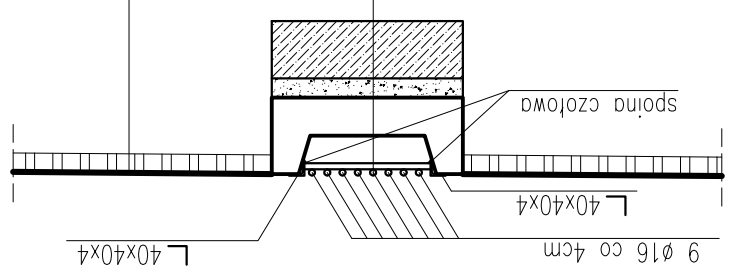
TEMAT OPRACOWANIA: REMONT DRÓGI GMINNEJ "MOTEL" W MIEJSCOWOŚCI KOSZARAWA USZKODZONEJ PODCZAS POWODZI W 2010R.	
LOKALIZACJA: DZIAŁKI NR 9290/9, 9284, 9286/1 - OBRĘB EWID. KOSZARAWA	
INWESTOR: GMINA KOSZARAWA KOSZARAWA 19 34-332 KOSZARAWA	
STADIUM: PROJ. BUD.	BRANŻA: DROGOWA
DATA: VI 2013 r.	SKALA: 1:20
NAZWA RYSUNKU: SZCZEGÓŁ KORYTEK Z RUSZTEM STALOWYM	
RYS. NR 3	PROJEKTOWAŁ: mgr inż. Tomasz Kotajny nr upr. SLK/1898/POOD/07 w specj. drogowej
PODPIS	

KONSTRUKCJA ŚCIEKU

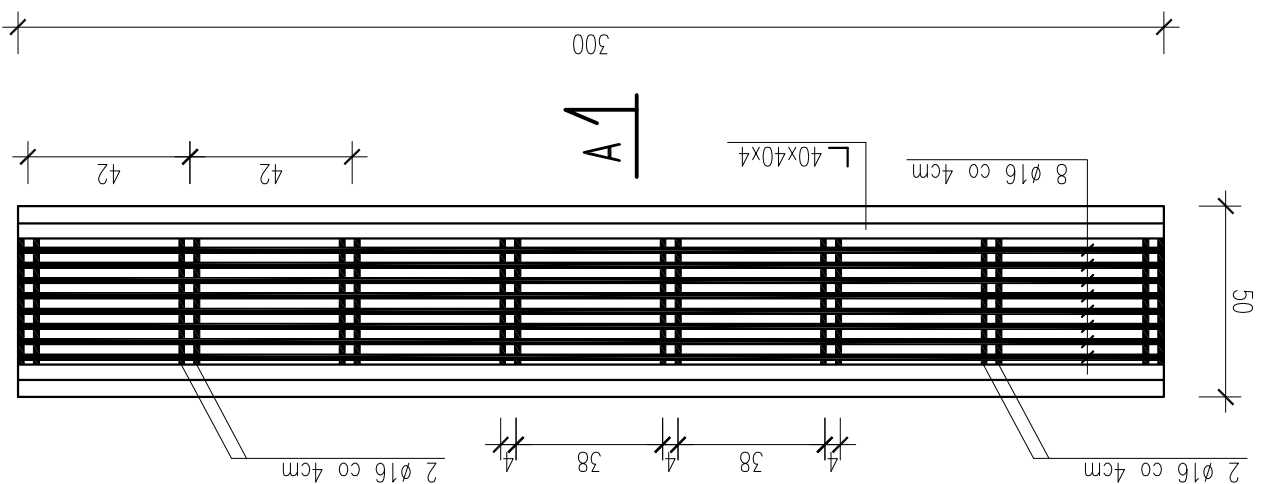
Ruszt z prętów stalowych $\phi 16\text{mm}$
 Ściek drogowy trapezowy $50 \times 50 \times 20\text{cm}$
 Podsyпка piaskowo-cementowa 1:4 gr. 5cm
 Podbudowa z betonu B15 gr. 15cm

KONSTRUKCJA DRÓGI

Warstwa ścierna - beton asfaltowy 0/11mm
 5 cm
 Oczyszczenie i skropienie
 istn. nawierzchni emulsyjną asfaltową (0,6kg/m²)



PRZEKRÓJ A-A



SZCZEGÓŁ KORYTEK
 Z RUSZTEM STALOWYM