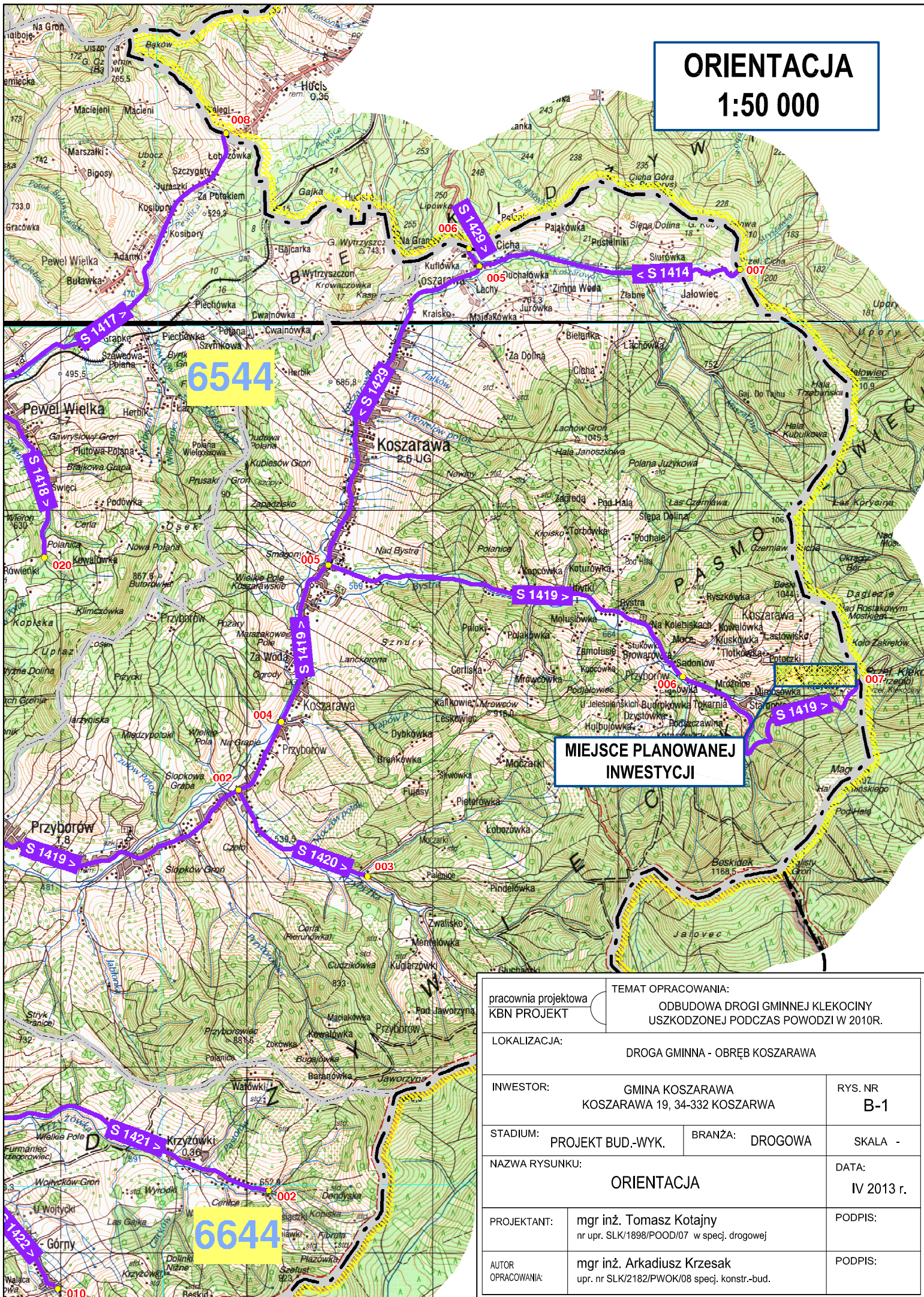


ORIENTACJA

1:50 000



pracownia projektowa KBN PROJEKT		TEMAT OPRACOWANIA: ODBUDOWA DRÓGI GMINNEJ KLEKOCINY USZKODZONEJ PODCZAS POWODZI W 2010R.	
LOKALIZACJA:		DRÓGA GMINNA - OBRĘB KOSZARAWA	
INWESTOR:	GMINA KOSZARAWA KOSZARAWA 19, 34-332 KOSZARAWA	RYS. NR	B-1
STADIUM:	PROJEKT BUD.-WYK.	BRANŻA:	DRÓGOWA
NAZWA RYSUNKU:		ORIENTACJA	
PROJEKTANT:	mgr inż. Tomasz Kotajny nr upr. SLK/1898/POOD/07 w specj. drogowej	DATA:	IV 2013 r.
AUTOR OPRACOWANIA:	mgr inż. Arkadiusz Krzesak upr. nr SLK/2182/PWOK/08 specj. konstr.-bud.	PODPIS:	