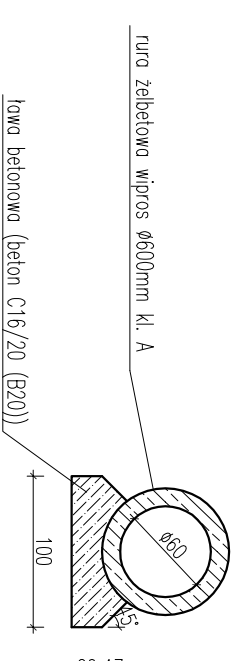
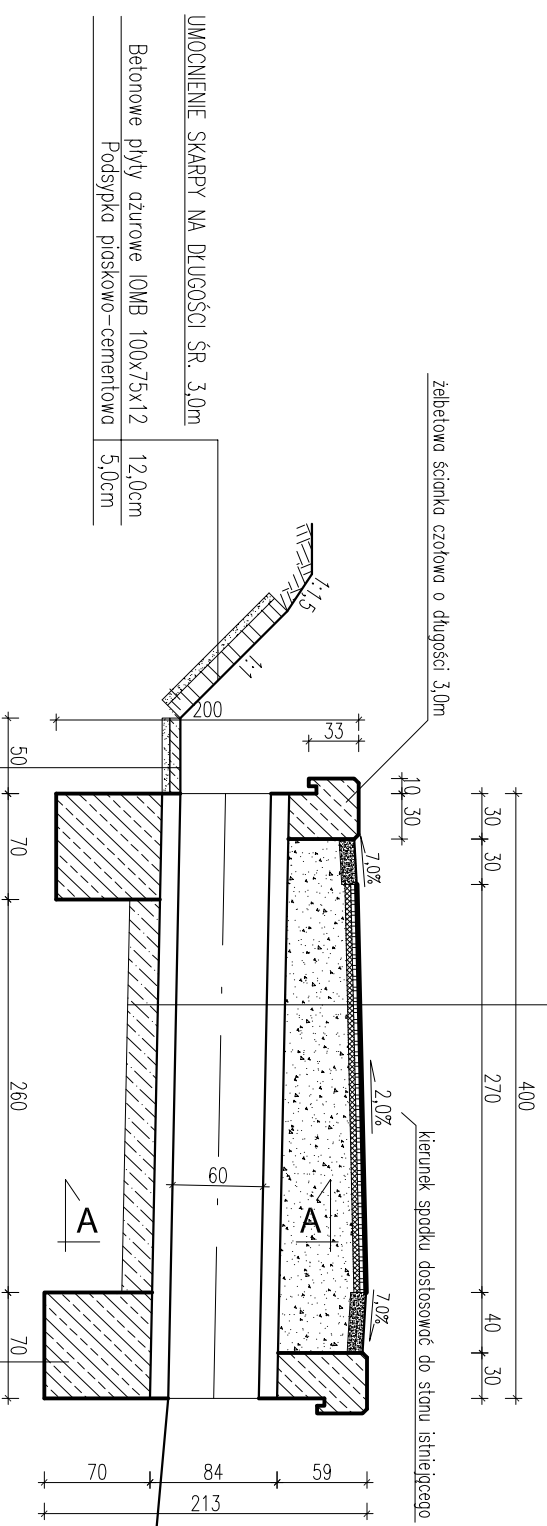


Przekrój podłużny

KONSTRUKCJA NAWIERZCHNI	
4 cm	Warstwa ścielna – beton asfaltyowy 0/11mm
4 cm	Warstwa wiążąca – beton asfaltyowy 0/16mm
20 cm	Podbudowa z kruszywa tamowanego 0/31,5mm stabilizowanego mechanicznie
20 cm	Podbudowa z kruszywa naturalnego 0/63mm stabilizowanego mechanicznie /warstwa wzmacniająca/
20 cm	rury żelbetowe wpiros $\phi 600$ mm Kl. III ława betonowa (beton C16/20 (B20))



Przekrój A-A

BETON C25/30 (B30)
STAL:
AII - 18G2

- UWAGI:
1. Izolacja cienka (dwukrotne nałożenie powłok bitumicznych) należy pokryć wszystkie dostępne powierzchnie betonowe stykające się bezpośrednio z gruntem.
 2. Zasypkę wykonać gruntem o $l_s = 1,0$
 3. Przed przystąpieniem do prac sprawdzić w terenie podstawowe gaboryty zosadniczych elementów.
 4. W czasie robót może nastąpić konieczność zmian podstawowych wymiarów proj. ścianek czołowych. W razie konieczności długości prętów zbrojeniowych skorygować na budowie.

UWAGA:
WSZYSTKIE WYMIARY SPRAWDZIĆ NA PLACU BUDOWY I DOSTOSOWAĆ DO WARUNKÓW TERENOWYCH

pracownia projektowa KBN PROJEKT		TEMAT OPRACOWANIA: ODBUDOWA DROGI GMINNEJ KLEKOCINY USZKODZONEJ PODCZAS POWODZI W 2010R.	
LOKALIZACJA: DROGA GMINNA - OBRĘB KOSZARAWA		RS, NR D-7	
INWESTOR: GMINA KOSZARAWA KOSZARAWA 19, 34-332 KOSZARAWA	BRANŻA: DROGOWA		SKALA 1:50
STADIUM: PROJEKT BUD. - WYK.	NAZWA PRYSUNKU: SCHEMAT WYKONANIA PRZEPUSTU		DATA: IV 2013 r.
PROJEKTOWAŁ: mgr inż. Tomasz Kotajny nr upr. SLK/1898/POOD/07 w specj. drogowej	AUTOR OPRACOWANIA: mgr inż. Arkadiusz Krzesak upr. nr SLK/2182/PM/OK/08		PODPIS: