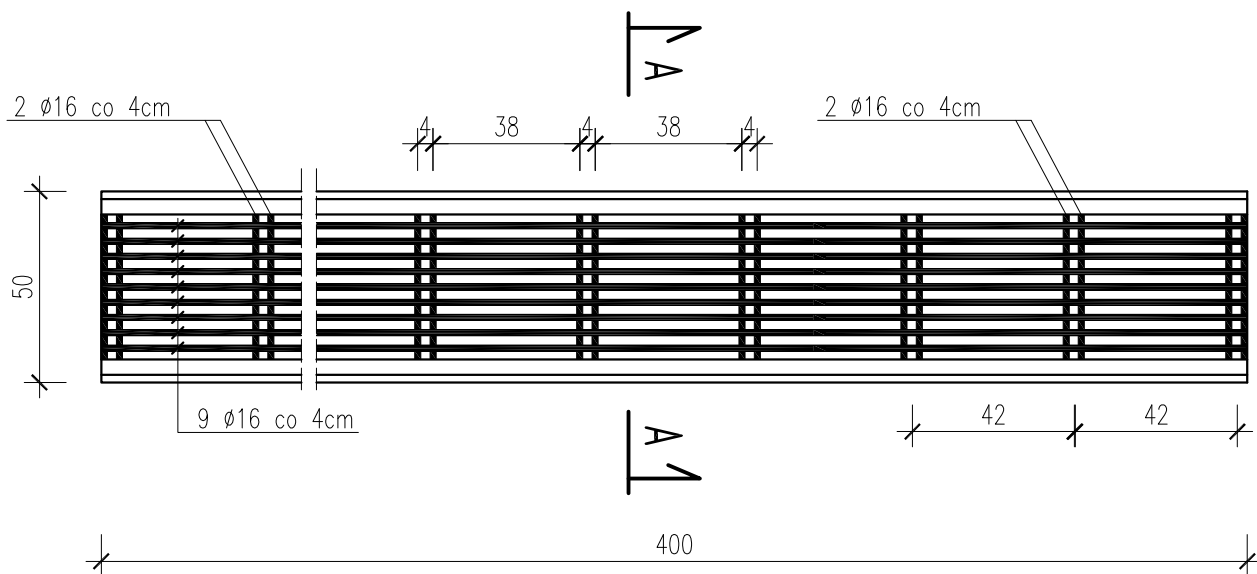
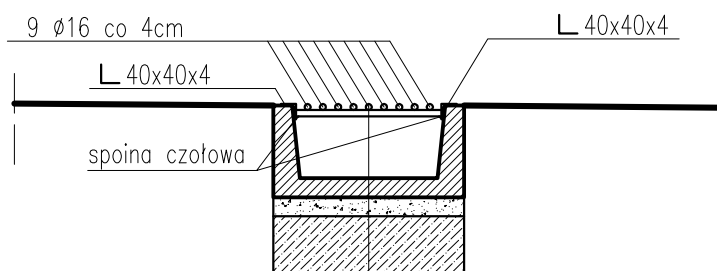


SZCZEGÓŁ KORYTEK Z RUSZTEM STALOWYM



PRZEKRÓJ A-A



KONSTRUKCJA ŚCIEKU

Ruszt z prętów stalowych $\varnothing 16\text{mm}$
Ściek drogowy trapezowy 50x50x24cm
Podsypka piaskowo-cementowa 1:4 gr. 5cm
Podbudowa z betonu B15 gr. 15cm

LOKALIZACJA KORYTEK Z RUSZTEM STALOWYM:

- km 0+187,00
- km 0+230,00
- km 0+285,00

UWAGA:

Korytka układać poprzecznie do osi jezdni, ze spadkiem w kierunku rowu przydrożnego.

TEMAT OPRACOWANIA:

REMONT DROGI GMINNEJ BROWAREK W KOSZARAWIE
W KM 0+000 - 0+380

LOKALIZACJA:

DZIAŁKI NR 7710/11, 7720/20, 9418/1 - OBRĘB EWID. KOSZARAWA

INWESTOR: GMINA KOSZARAWA
KOSZARAWA 19
34-332 KOSZARAWA

STADIUM:

PROJ. BUD.

BRANŻA:

DROGOWA

DATA:

VII 2014 r.

SKALA:

1:20

NAZWA RYSUNKU:

SZCZEGÓŁ KORYTEK Z RUSZTEM STALOWYM

RYS. NR

4

PROJEKTOWAŁ:

mgr inż. Tomasz Kotajny
nr upr. SLK/1898/POOD/07 w specj. drogowej

PODPIS