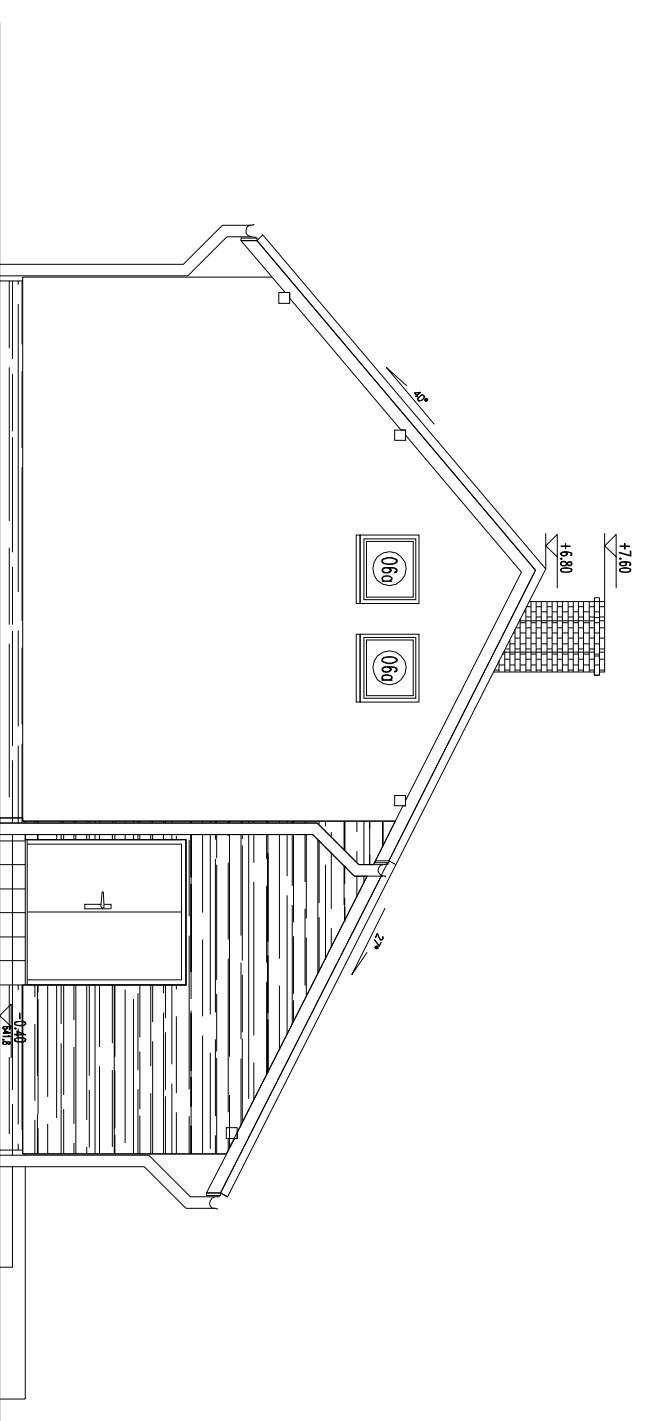
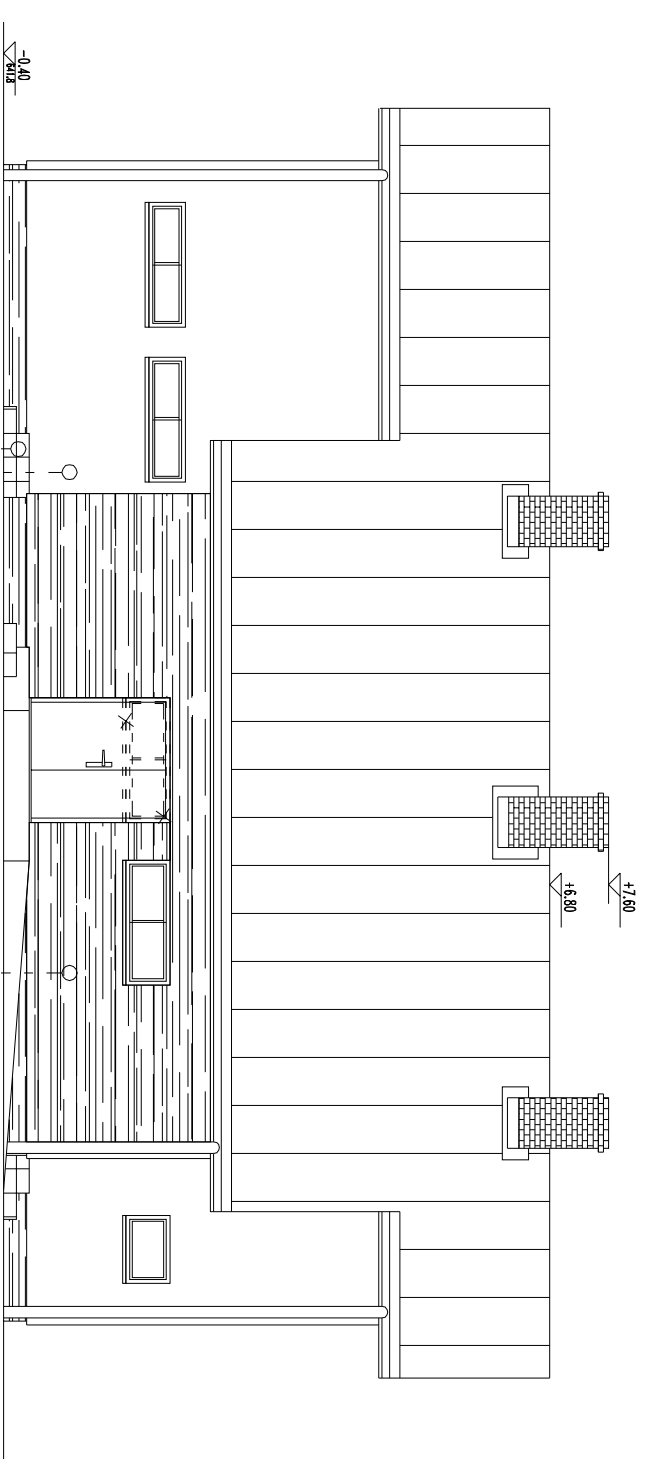


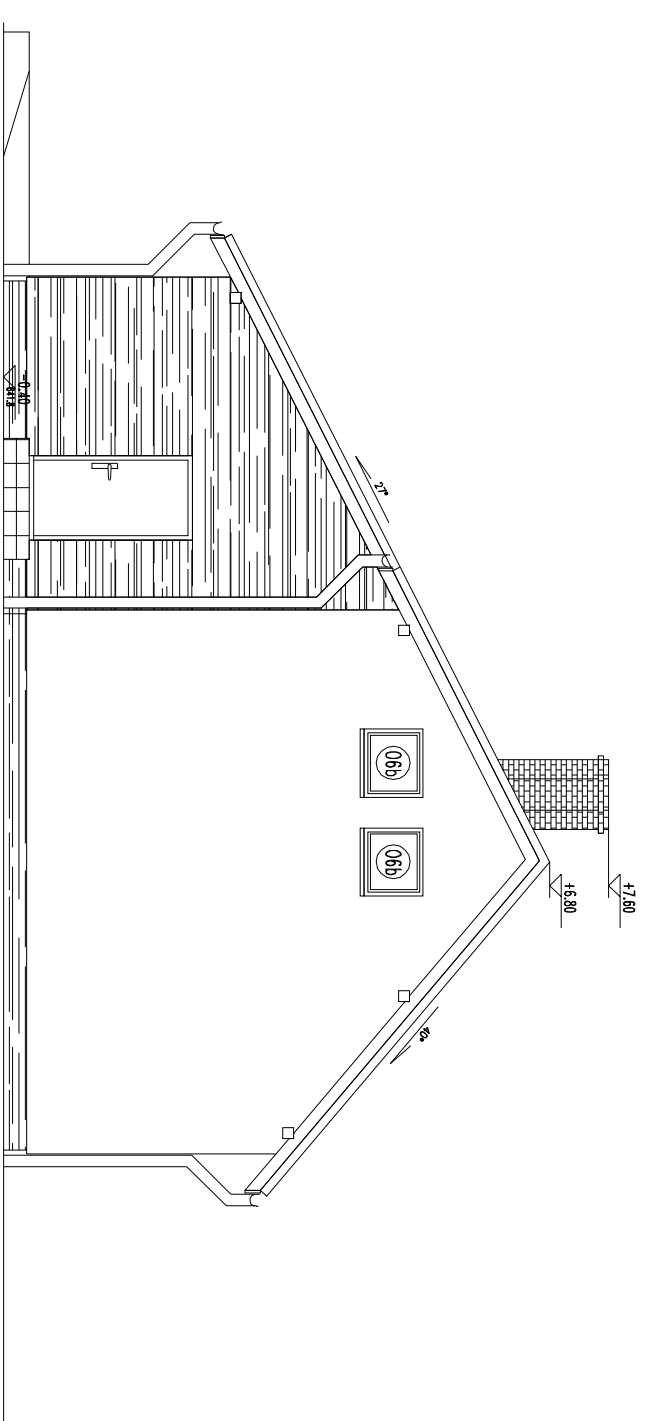
ES- ELEWACJA POŁUDNIOWA



EE- ELEWACJA WSCHODNIA



EN- ELEWACJA PÓŁNOCNA



EW- ELEWACJA ZACHODNIA

OZNACZENIA MATERIAŁÓW
WYKONCZENIOWYCH ELEWACJI:

- KAMIEN ELEWACYJNY

- TYNK

- GRES

ELEWACJE

treść:

projektował: mgr inż. arch. Ernest Esserman-Mlensah
nr uprawnień: GP-KZ-7342/553/94

opracował: mgr inż. arch. Michał Cieślęski

skala: 1 : 100

data: grudzień, 2013

nr rys.:

AB18

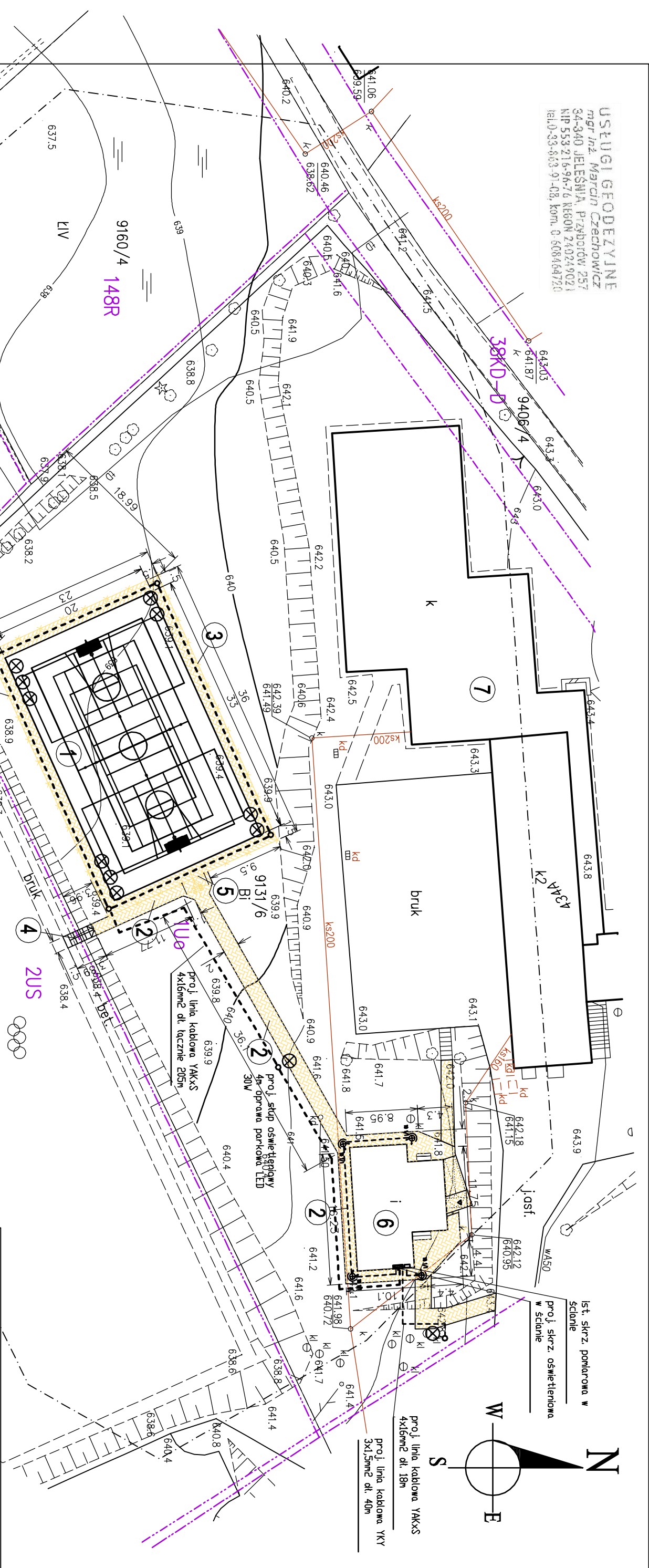
Usługi Projektowe Nadzory Budowlane
mgr inż. Stefan Białkowski
Żywiec, ul. Wesoła 50
tel: (33) 8615774, 0602500358

inwestor: URZĄD GMINY
W KOSZARAWIE

miejsce budowy: Koszarawa dz. 9131/4 i 9131/6

projekt pn.: "Budowa boiska wielofunkcyjnego z nawierzchnią
poliuretanową wraz z remontem i modernizacją
istniejącego budynku na szalnie"

USŁUGI GEODEZYJNE
mgr inż. Marcin Czechowicz
34-340 JELEŚNIA, PRZYBÓRÓW 257
NIP 533-216-96-76 REGON 240249021
tel.0-33-683-91-08, kom.0-608464720



Powstała w wyniku pomiaru bezpośredniego oraz aktualizacji istniejącej mapy zasadniczej w dniu 2013-12-26 r. w zakresie oznaczonym linią czarną. ---
Pomiarom objęto sytuację, rzędy i ukształtowanie terenu. Granice działek wyrażono na podstawie cyfrowej mapy ewidencyjnej. Nie wklucza się ukształtu podziernego nie zgłoszonego do inwentaryzacji.
Brock służebności granicznych ujął w pomiarach w każdej miejscowości odnośnie działki nr 9131/5.

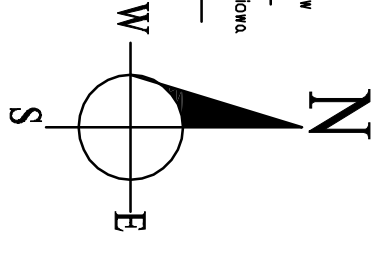
PROJEKT ZAGOSPODAROWANIA DZIAŁKI 9131/4 I 9131/6 W KOSZARAWIE

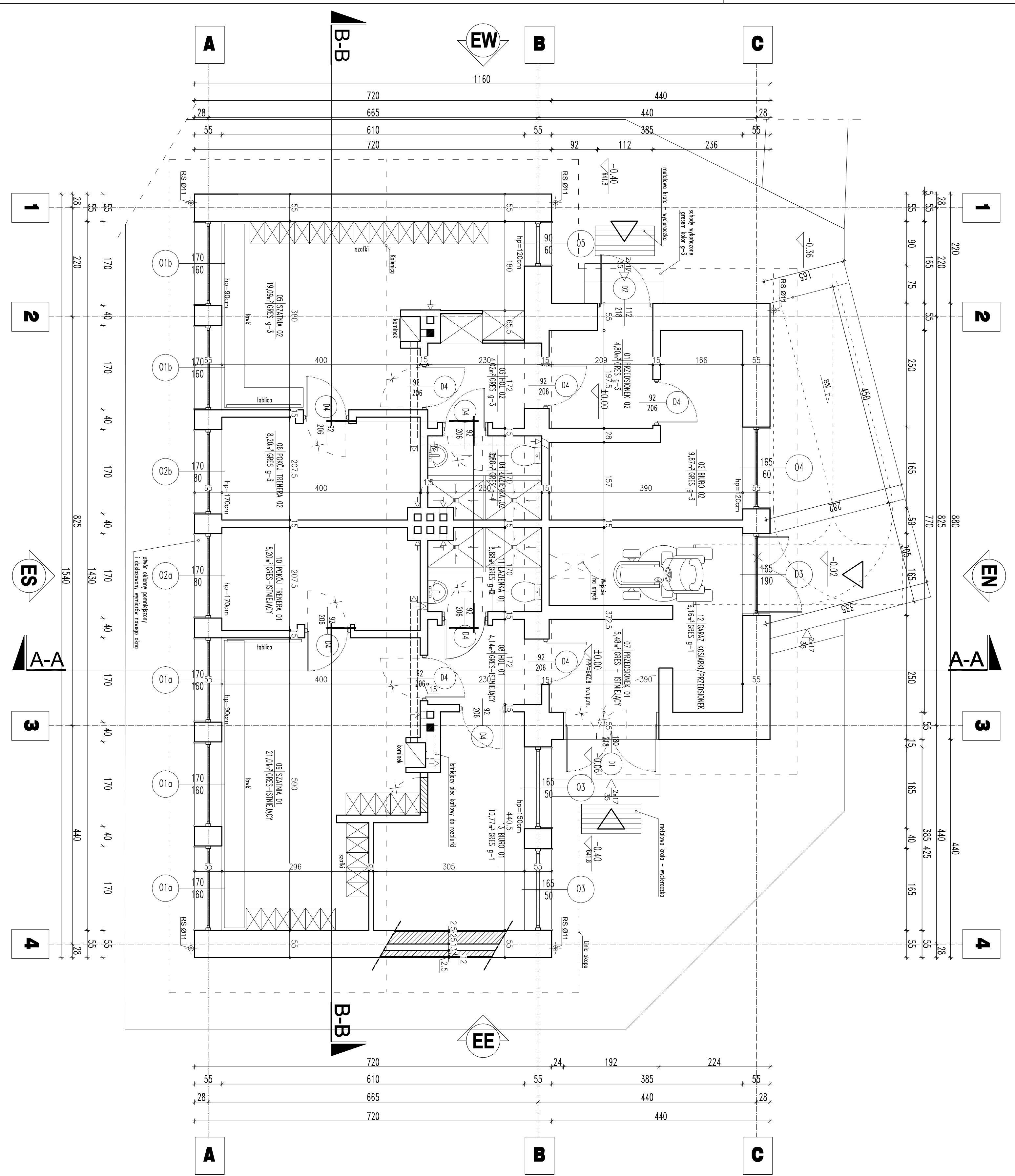
SKALA 1 : 500

Wykonany :
Przybórow, dnia 2013-12-30 r.

- LEGENDA :**
- 1 - Projektowane boisko wielofunkcyjne
 - 2 - Projektowane chodniki - bruk betonowy
 - 3 - Projektowane ogrodzenie wysokości 6,00 m
 - 4 - Projektowane schody granitowe - bruk betonowy
 - 5 - Projektowana brama stalowa 300x210 cm
 - 6 - Istniejący budynek do remontu i modernizacji
 - 7 - Istniejąca zabudowa Szkoły w Koszarawie Cichej
 - 8 - Istniejące boisko do piłki nożnej
- proj. masz. oświetleniowy 10m na fund. typowym, 2x reflektory sodowe 250W
 proj. masz. oświetleniowy 10m na fund. typowym + 3x reflektory sodowe 250W
 proj. oprawa nożkowa ziarna ACHILLE LED 10W JP67

<p>Usługi Projektowe Nadzory Budowlane mgr inż. Stefan Białkowski Żywiec, ul. Wesola 50 tel. (33) 8615774, 0602500358</p>	
<p>Inwestor: URZĄD GMINY W KOSZARAWIE</p>	
<p>miejsce budowy: Koszarawa dz. 9131/4 i 9131/6</p>	
<p>projekt pn.: "Budowa boiska wielofunkcyjnego z nawierzchnią poliuretanową wraz z trybuną i modernizacją istniejącego budynku na szaniec"</p>	
<p>projektant: mgr inż. Stefan Białkowski</p>	
<p>opracował: mgr inż. Stefan Białkowski</p>	
<p>mapa zasadnicza</p>	
<p>projekt zagospodarowania działek 9131/4 i 9131/6</p>	
<p>data: grudzień, 2013</p>	
<p>nr rysunku: AB01</p>	





UWAGI:

1. Szczyt należy murować oraz zbiorczo zgodnie z załącznikami zamawianymi w zeszłych technicznych oraz odnowieniach wiedzy technicznej. Główne należy zwrócić uwagę na dodatkowe zagrożenia ognia, murów w miejscach otworów okiennych, drzwiowych w strefie pod oknami i nad oknami.
2. Trzony kominiowe zaleca się dokonywać od stropu oraz zdołować od dachu.
3. Elementy drewniane należy zabezpieczyć środkami owerdopolizym i grzybobójczym.
4. Przed zamontowaniem stolarki wymiary otworów należy sprawdzić z natury (na budowie). Wymiary otworów zaleca się dostosować do otwory i przykroć w wybranym kierunku.
5. Rzut i przekroje rozpatrywać łącznie z pozostałymi rysunkami, opisem technicznym oraz obliczeniami statycznymi.
6. Kolor stolarki, parapetów oraz listwy do wykończenia węgł okiennymi i odpowiedzających im pomieszczeń dobierać tak by były w jednolitym kolorze.
7. Podjazd dla kosiarki dopasować do kosiarki przed wybudowaniem.

UWAGI DODATKOWE:

1. OPIS KOLORYSTYKI I MATERIAŁOW WGG OPISU TECHNICZNEGO

OZNACZENIA:

ELEMENTY PROJEKTOWANE:

- ŚCIANA MUROWANA

ELEMENTY ISTNIEJĄCE:

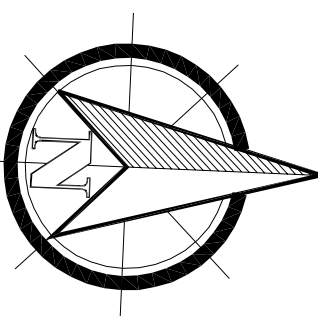
- ŚCIANA ISTNIEJĄCA

- ŚCIANA ISTNIEJĄCA DO WYBURZENIA I ELEMENTY DO LIKWIDACJI

- ŚCIANA MUROWANA

SPIS POMIESZCZEŃ (PARTER):

NR	NAZWA	POSAZDZIA	POW.
01	Przedsiöniek 02	gres	4,80 m ²
02	Biuro 02	gres	9,87 m ²
03	Hoi 02	gres	4,02 m ²
04	Kozienka 02	gres	3,88 m ²
05	Szafka 02	gres	1,909 m ²
06	Pokoj trenera 02	gres	8,20 m ²
07	Przedsiöniek 01	gres	5,48 m ²
08	Hoi 01	gres	4,14 m ²
09	Szafka 01	gres	2,101 m ²
10	Pokoj trenera 01	gres	8,20 m ²
11	Kozienka 01	gres	3,88 m ²
12	Garaz kosiarki	gres	9,16 m ²
13	Biuro 01	gres	10,77 m ²
	SUMA		112,50 m ²



Usługi Projektowe Nadzór Budowlany
mgr inż. Stefan Białkowski
Złwec, ul. Wesoła 50
tel. (33) 8615174, 062500359

Investor:
**URZĄD GMINY
W KOSZARAWIE**

Miejsce budowy: Koszarawa dz. 9131/4 i 9131/6

projekt inż.: Budowa boiska wielofunkcyjnego z nawierzchnią poliuretanową wraz z remontem i modernizacją istniejącego budynku na szanie

tytuł: **RZUT PARTERU**

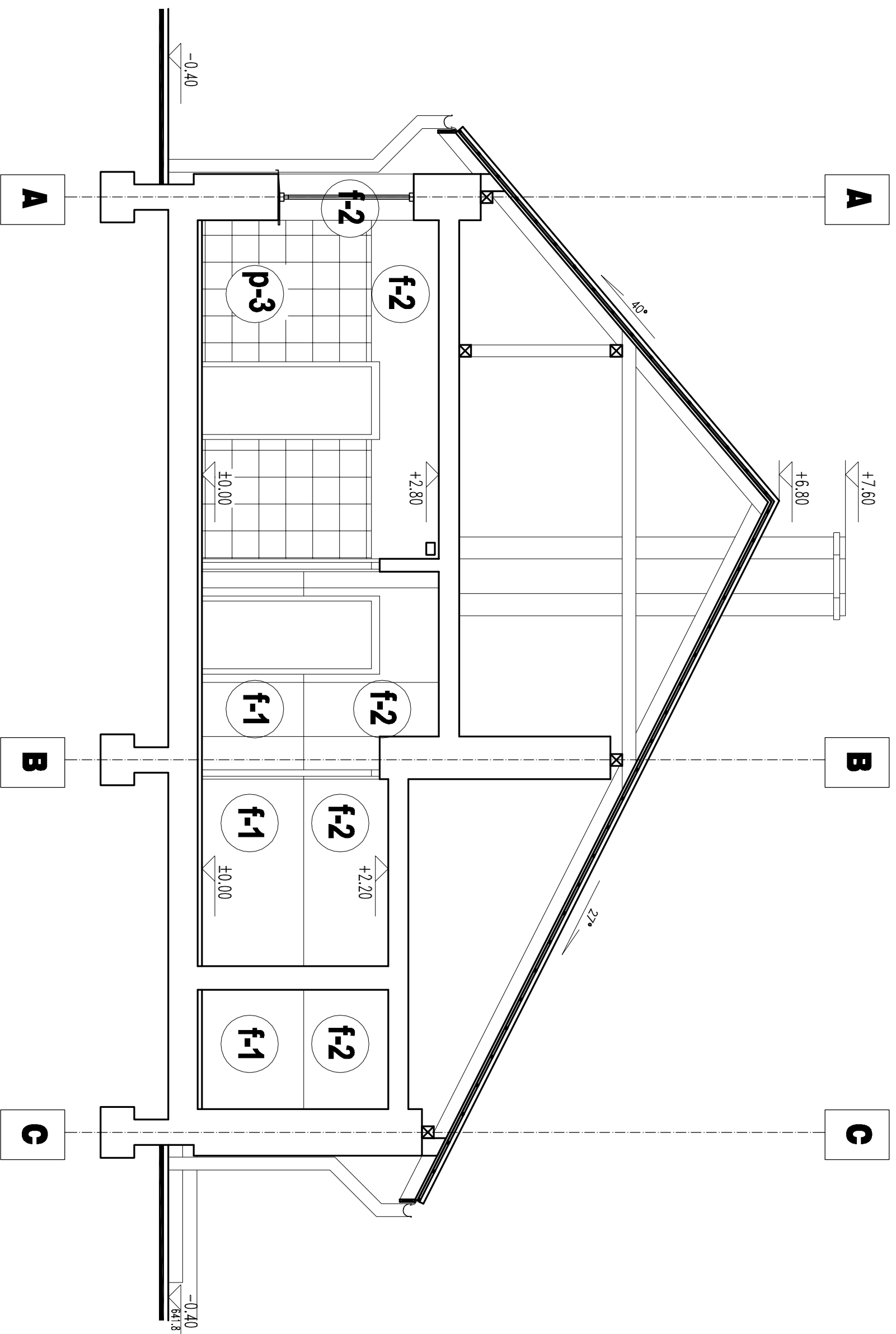
projektant: mgr inż. arch. Ernest Essuman-Mensah
nr uprawnień: GP-KZ-7342/53394

opracował: mgr inż. arch. Michał Ciesielski

skala: 1 : 50

data: grudzień, 2013

nr 99:
AB15



PRZEKRÓJ A-A z KOLORYSTYKĄ WNĘTRZ

treść:

projektował: mgr inż. arch. Ernest Esserman-Mlensah
nr uprawnień: GP-KZ-7342/553/94

opracował: mgr inż. arch. Michał Cieślowski

skala: 1 : 50

data: grudzień, 2013

Usługi Projektowe Nadzory Budowlane
mgr inż. Stefan Białkowski
Żywiec, ul. Wesoła 50
tel: (33) 8615774, 0602500358

Investor: **URZĄD GMINY
w KOSZARAWIE**

miejsce budowy: Koszarawa dz. 9131/4 i 9131/6

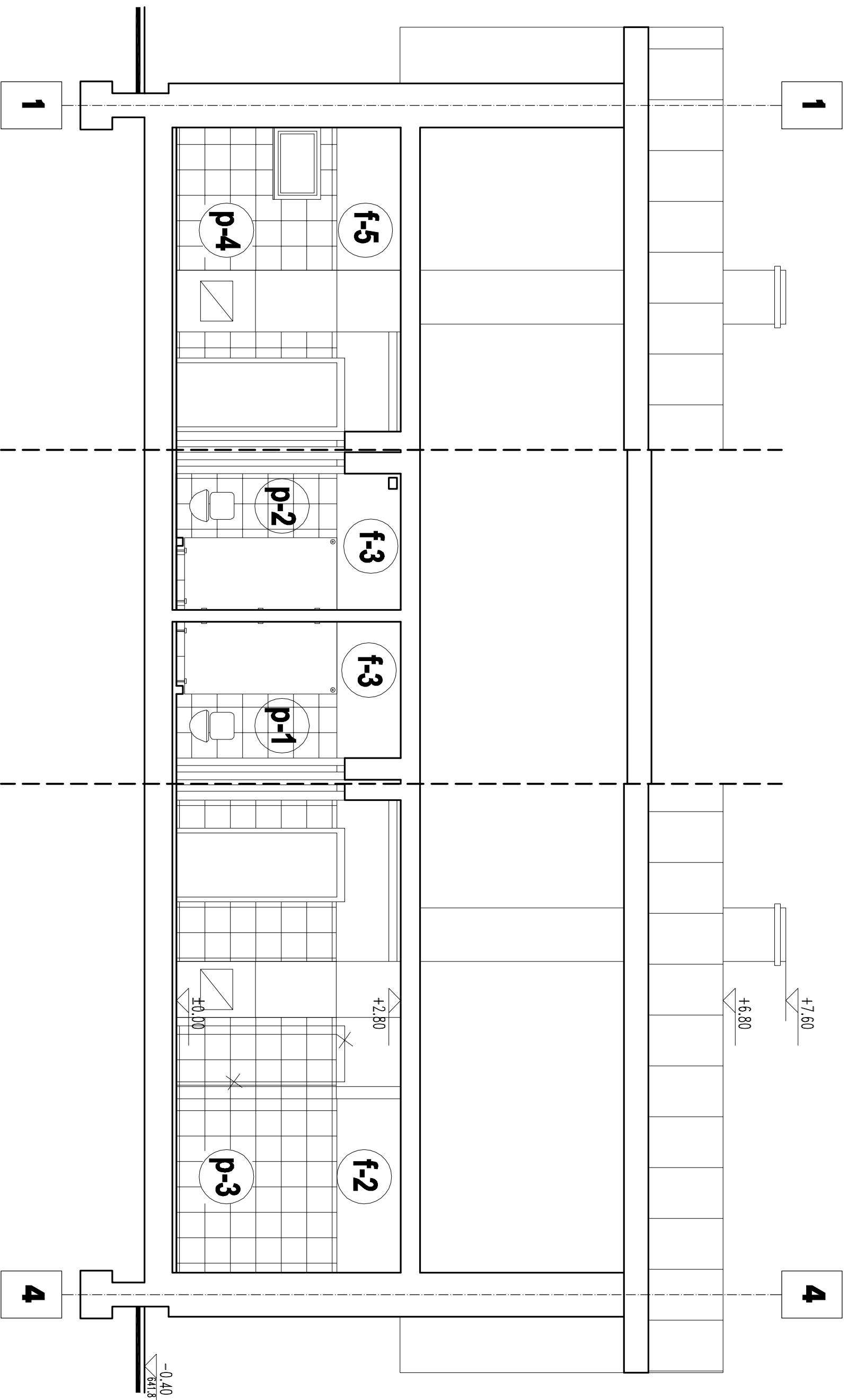
projekt pn.: "Budowa boiska wielofunkcyjnego z nawierzchnią poliuretanową wraz z remontem i modernizacją istniejącego budynku na szalnie"

UWAGI DODATKOWE:

1. OPIS KOLORYSTYKI I MATERIAŁÓW WG OPISU TECHNICZNEGO

nr rys.:

AB16



Usługi Projektowe Nadzory Budowlane
mgr inż. Sierżan Biakowski
Żywiec, ul. Wesoła 50
tel.: (33) 8615774, 0602500358

inwestor: **URZĄD GMINY
W KOSZARAWIE**

miejsce budowy: Koszarawa dz. 9131/4 i 9131/6

projekt pn.: "Budowa boiska wielofunkcyjnego z nawierzchnią poliuretanową wraz z remontem i modernizacją istniejącego budynku na szalnie"

treść: **PRZEKRÓJ B-B z KOLORYSTYKĄ WNETRZ**

projektował: mgr inż. arch. Ernest Esserman-Mlensak
nr uprawnień: GP-KZ-7342/553/94

opracował: mgr inż. arch. Michał Cieślowski

skala: 1 : 50

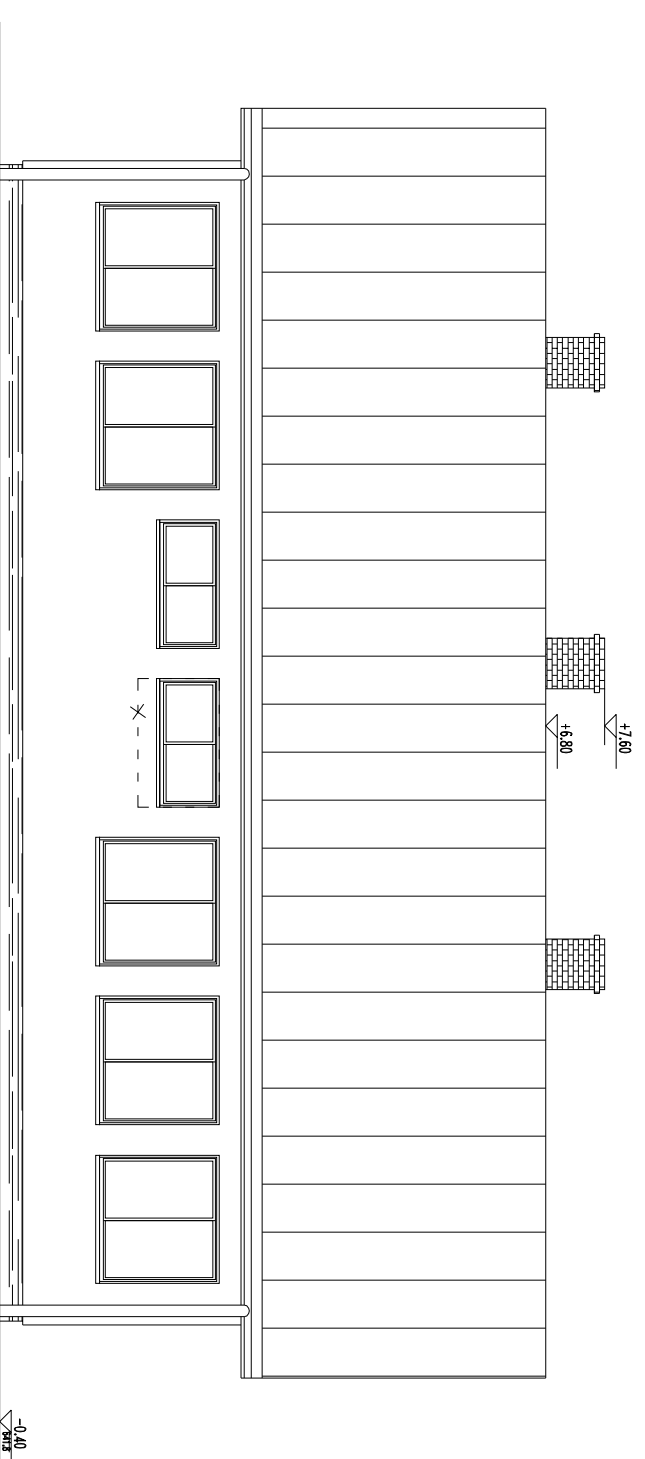
data: grudzień, 2013

nr rys.:

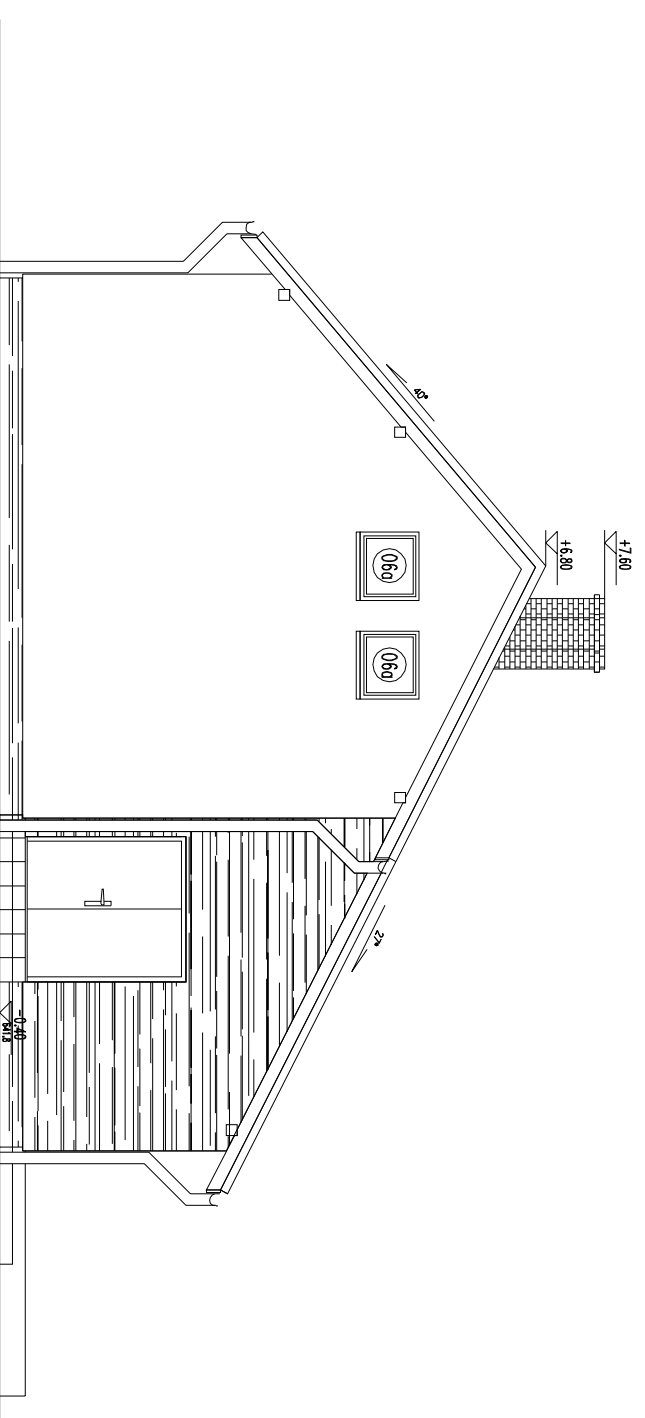
AB17

UWAGI DODATKOWE:

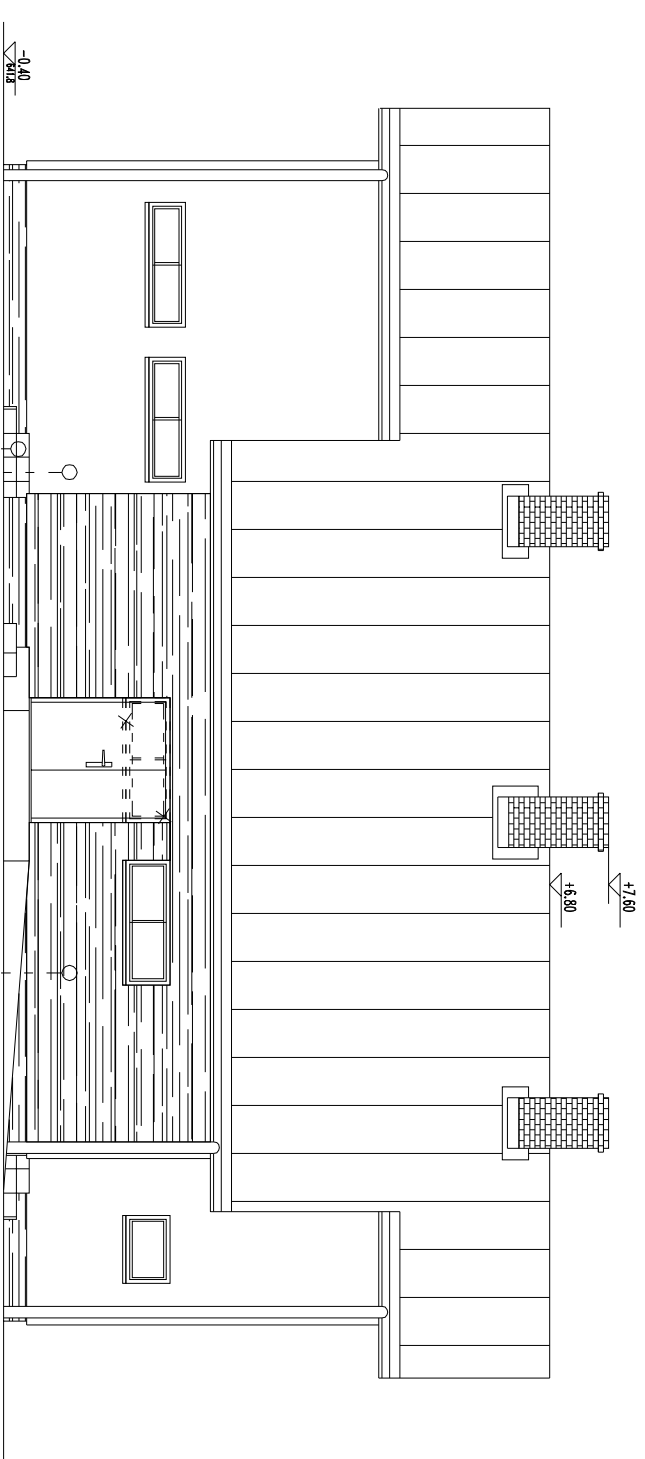
- OPIS KOLORYSTYKI I MATERIAŁÓW WG OPISU TECHNICZNEGO



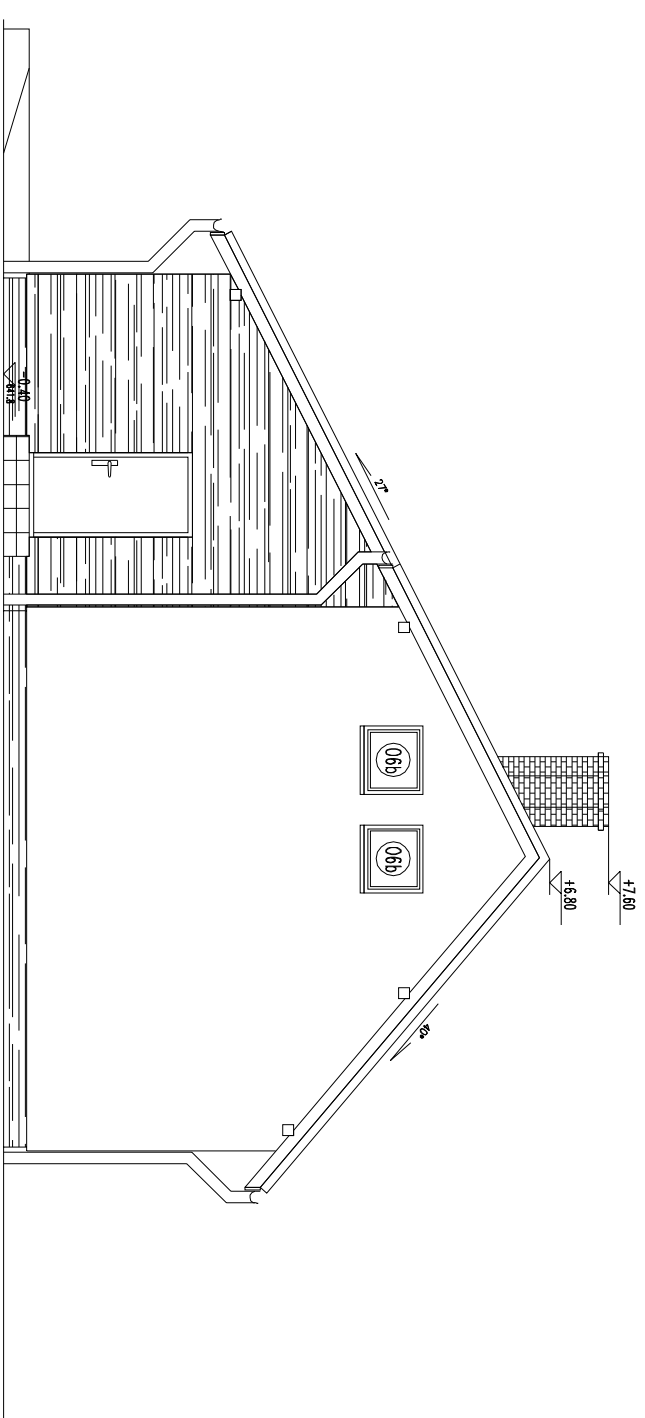
ES- ELEWACJA POŁUDNIOWA



EE- ELEWACJA WSCHODNIA



EN- ELEWACJA PÓŁNOCNA



EW- ELEWACJA ZACHODNIA

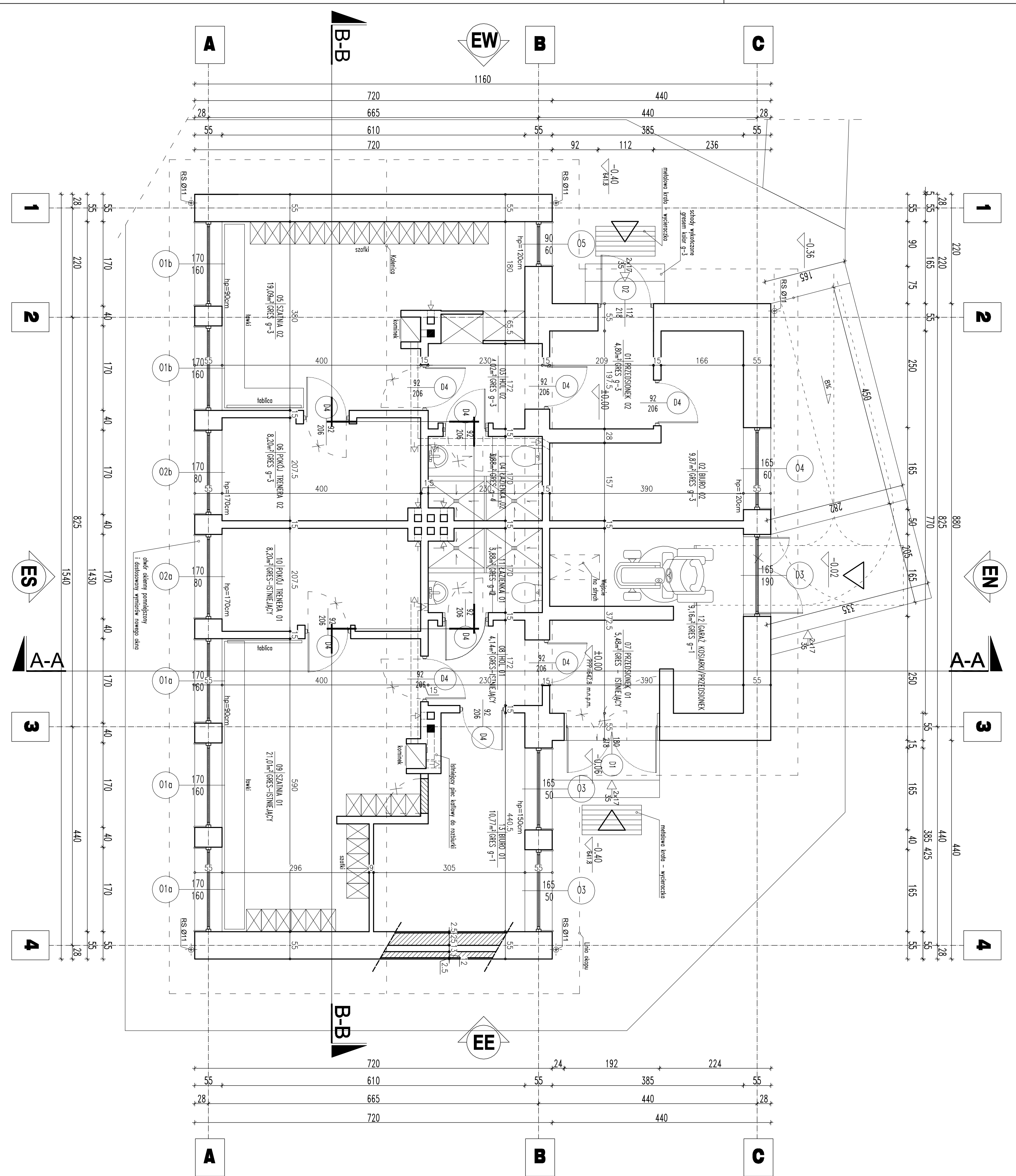
OZNACZENIA MATERIAŁÓW
WYKONCZENIOWYCH ELEWACJI:

- KAMIEN ELEWACYJNY

- TYNK

- GRES

Usługi Projektowe Nadzory Budowlane mgr inż. Stefan Białkowski Żywiec, ul. Wesoła 50 tel: (33) 8615774, 0602500358		treść: ELEWACJE	
Inwestor: URZĄD GMINY W KOSZARAWIE		projektował: mgr inż. arch. Ernest Esserman-Mlensak nr uprawnień: GP-KZ-7342/553/94	
miejsce budowy: Koszarawa dz. 9131/4 i 9131/6		opracował: mgr inż. arch. Michał Cieślęski	
projekt pn.: "Budowa boiska wielofunkcyjnego z nawierzchnią poliuretanową wraz z remontem i modernizacją istniejącego budynku na szalnie"		skala: 1 : 100 data: grudzień, 2013	
		nr rys.: AB18	



UWAGI:

1. Szkary należy murować oraz zrobić zgodnie z załączaniem zamawiany w wszystkich technicznych oraz odnośnikach wiedzy technicznej. Główne należy zwrócić uwagę na dodatkowe zagrożenia ognia, murów w miejscach otworów okiennych, drzwiowych w strefie pod oknami i nad oknami.
2. Trzony kominek zaleca się dylatować od stropu oraz zdołować od dźwiarnych elementów konstrukcji.
3. Elementy drewniane należy zabezpieczyć środkami owerdopolizym i grzybobójczym.
4. Przed zamontowaniem stolarki wymiary otworów należy sprawdzić z natury (na budowie). Wymiary otworów zaleca się dostosować do otędy iypowej" wybranego producenta stolarki.
5. Rzutny i przekroje rozpatrywać łącznie pozostającym rysunkiem, opisem technicznym oraz obliczeniami statycznymi.
6. Kolor stolarki, parapetów oraz farby do wykończenia wnek okiennych i odpowiedających im pomieszczeń dobrać tak by były w jednolitym kolorze.
7. Podjazd dla kosiarzki dopasować do kosiarzki przed wybudowaniem.

UWAGI DODATKOWE:

1. OPIS KOLORYSTYKI I MATERIAŁOW WGG OPISU TECHNICZNEGO

OZNACZENIA:

ELEMENTY PROJEKTOWANE:

- ŚCIANA MUROWANA

ELEMENTY ISTNIEJĄCE:

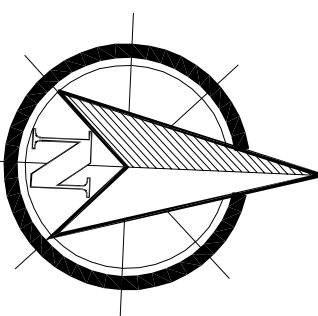
- ŚCIANA ISTNIEJĄCA

- ŚCIANA ISTNIEJĄCA DO WYBURZENIA I ELEMENTY DO LIKWIDACJI

- ŚCIANA MUROWANA

SPIS POMIESZCZEŃ (PARTER):

NR	NAZWA	POSAZDZIA	POW.
01	Przedsiöniek 02	gres	4,80 m ²
02	Biuro 02	gres	9,87 m ²
03	Hala 02	gres	4,02 m ²
04	Kuchnia 02	gres	3,88 m ²
05	Szafka 02	gres	19,09 m ²
06	Pokoj trenera 02	gres	82,0 m ²
07	Przedsiöniek 01	gres	5,48 m ²
08	Hala 01	gres	4,14 m ²
09	Szafka 01	gres	21,01 m ²
10	Pokoj trenera 01	gres	8,20 m ²
11	Kuchnia 01	gres	3,88 m ²
12	Goraz kosiarzki	gres	9,16 m ²
13	Biuro 01	gres	10,77 m ²
	SUMA		112,50 m ²



Usługi Projektowe Nadzór Budowlany
mgr inż. Stefan Białkowski
Złwec, ul. Wesoła 50
tel. (33) 8615174, 062500359

Investor:
URZĄD GMINY
W KOSZARAWIE

Miejsce budowy: Koszarawa dz. 9131/4 i 9131/6

projekt inż.: Budowa boiska wielofunkcyjnego z nawierzchnią poliuretanową wraz z remontem i modernizacją istniejącego budynku na szanie"

tytuł: **RZUT PARTERU**

projektant: mgr inż. arch. Ernest Essuman-Mensah
nr uprawnień: GP-KZ-7342/53394

opracował: mgr inż. arch. Michał Ciesielski

skala: 1 : 50

data: grudzień, 2013

nr 99:
AB15

ZESTAWIENIE STOLARKI OKIENNEJ

OKNA Z PCV PODWÓJNE, ZESPOLONE

RODZAJ DRZWI												
OZNACZENIE	01a	01b	02a	02b	03	04	05	06a	06b			
SCHEMAT												
WYMIARY W ŚWIETLE OTWORU [mm]	So	1700	1700	1700	1700	1650	1650	900	900	900	900	
	Ho	1600	1600	800	800	500	600	600	800	800	800	
ILOŚCI [szt.]	3	2	1	1	2	1	1	2	2	2	2	
UWAGI	OKNO DWUSZYBOWE, DWUSKRZYDŁOWE, UCHYTLNE, KOLOR: (RAL 5015) niebieski											

ZESTAWIENIE STOLARKI DRZWIOWEJ ZEWNĘTRZNEJ I WEWNĘTRZNEJ

RODZAJ DRZWI	DRZWI ZEWNĘTRZNE Z PCV						DRZWI WEWNĘTRZNE											
OZNACZENIE	D1			D2			D3			D4								
SCHEMAT																		
	WYMIARY W ŚWIETLE OSZCZĘCY [mm]			1920			1120			1650			920					
LEWE / PRAWO	L			P			L			P								
	ILOŚCI [szt.]			1			1			1			5					
UWAGI	ANTYWEKAMANDOWE, WYPOSAŻONE WE WKŁADKĘ PATENTOWĄ I ZAMEK, OSŁEZNICA STAŁA, OCIEPLANE, KOLOR: (RAL 5015) niebieski						ANTYWEKAMANDOWE, WYPOSAŻONE WE WKŁADKĘ PATENTOWĄ I ZAMEK, OSŁEZNICA STAŁA, OCIEPLANE, KOLOR: (RAL 1021) zółty						DREWNIANE, OSŁEZNICA REGULOWANA, KOLOR: (RAL 9010) biel					

ZESTAWIENIE STOLARKI

treść:

projektował: mgr inż. arch. Ernest Essaman-Mlenseh
nr uprawnień: GP-KZ-7342/553/94

opracował: mgr inż. arch. Michał Cieślowski

Usługi Projektowe Nadzory Budowlane
mgr inż. Stefan Białkowski
Żywiec, ul. Wesola 50
tel: (33) 8615774, 0602500358

Investor: URZĄD GMINY
W KOSZARAWIE

miejsce budowy: Koszarawa dz. 9131/4 i 9131/6

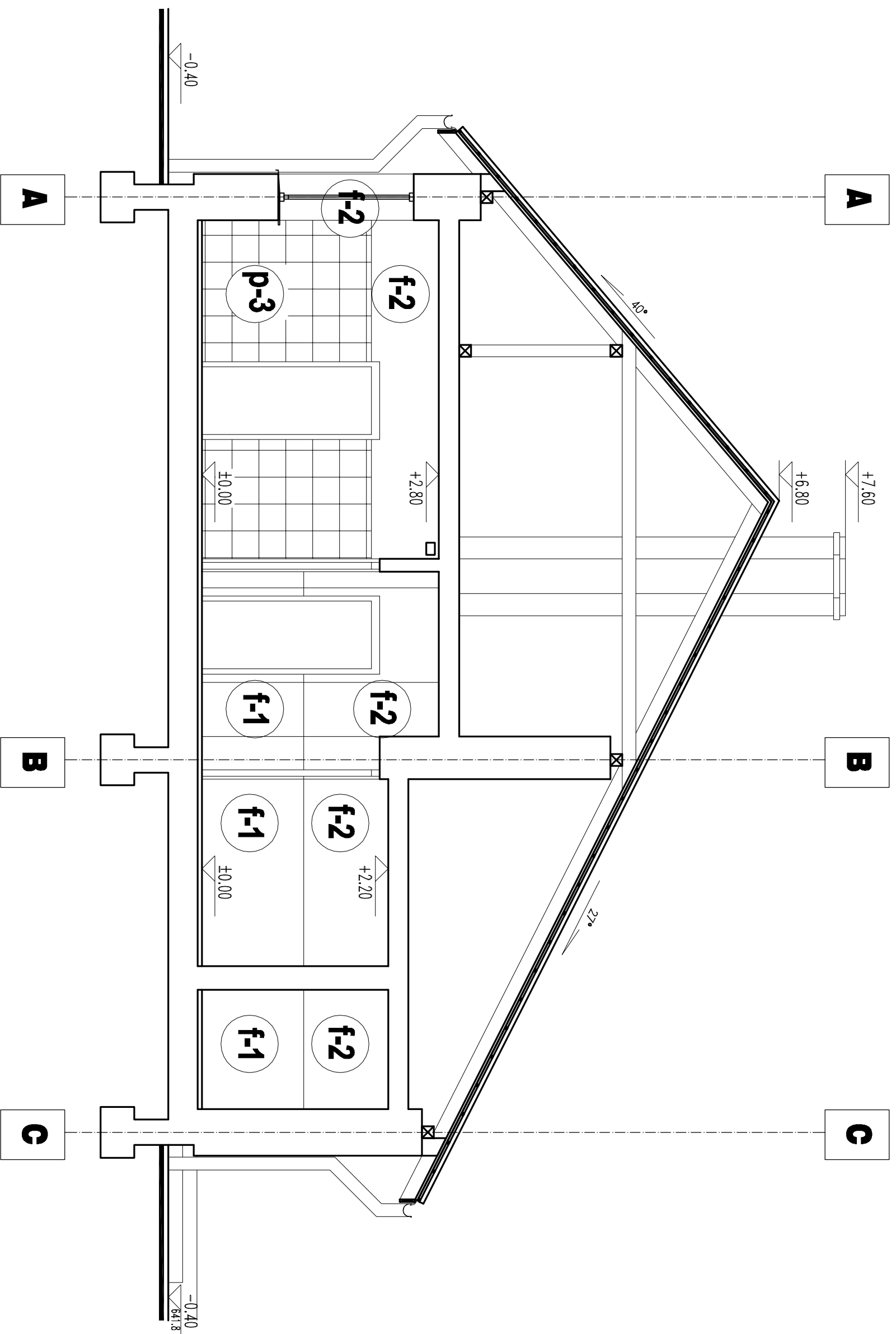
projekt pn.: "Budowa boiska wielofunkcyjnego z nawierzchnią poliuretanową wraz z remontem i modernizacją istniejącego budynku na szatnie"

skala: 1 : 100

data: grudzień, 2013

nr rys.:

AB19



PRZEKRÓJ A-A z KOLORYSTYKĄ WNIĘTRZ

treść:

projektował: mgr inż. arch. Ernest Esserman-Mlensah
nr uprawnień: GP-KZ-7342/553/94

opracował: mgr inż. arch. Michał Cieślowski

skala: 1 : 50

data: grudzień, 2013

Usługi Projektowe Nadzory Budowlane
mgr inż. Stefan Białkowski
Żywiec, ul. Wesoła 50
tel: (33) 8615774, 0602500358

Investor: **URZĄD GMINY
w KOSZARAWIE**

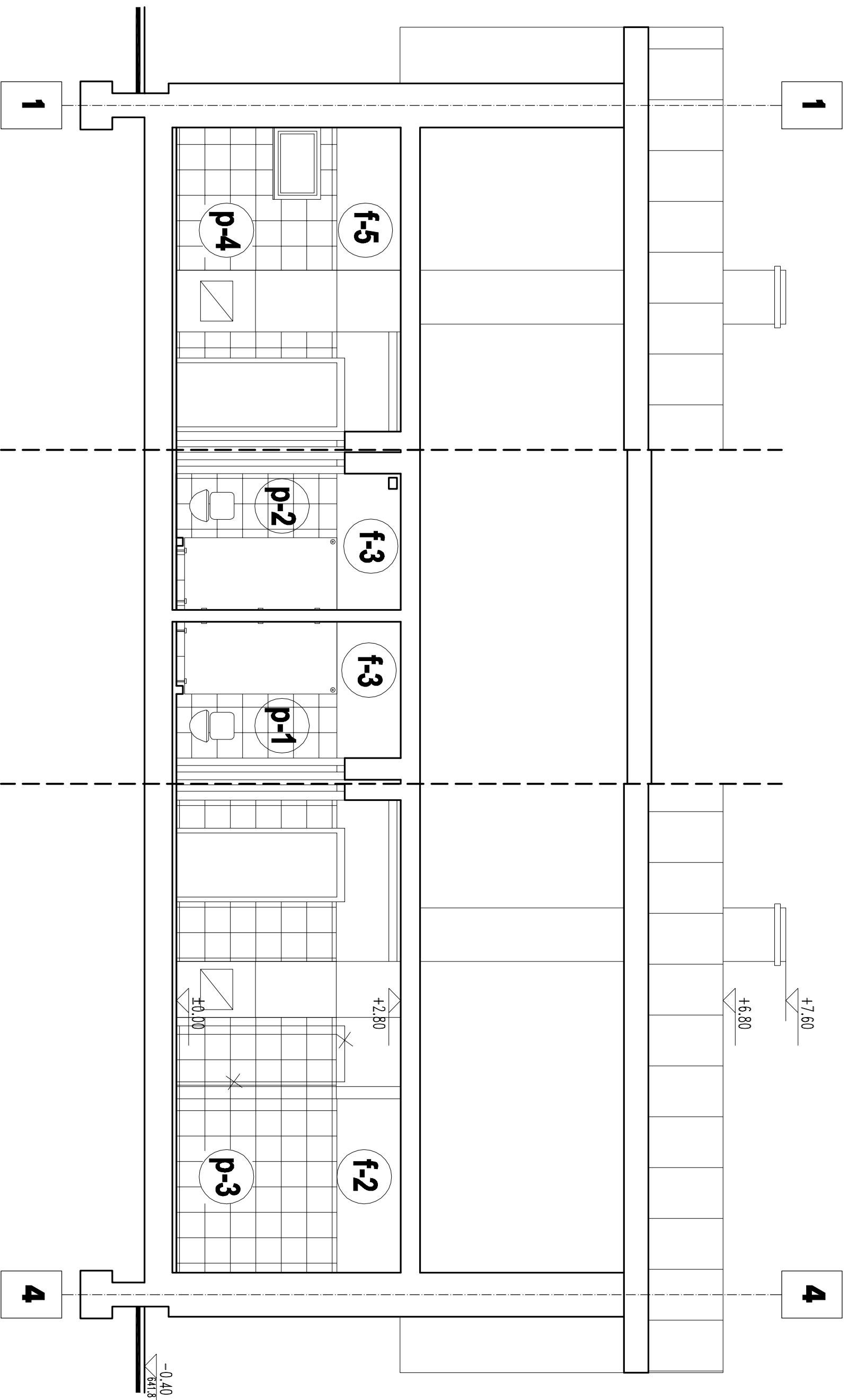
miejsce budowy: Koszarawa dz. 9131/4 i 9131/6

projekt pn.: "Budowa boiska wielofunkcyjnego z nawierzchnią poliuretanową wraz z remontem i modernizacją istniejącego budynku na szalnie"

UWAGI DODATKOWE:

- OPIS KOLORYSTYKI I MATERIAŁÓW WG OPISU TECHNICZNEGO

nr rys.:
AB16



Usługi Projektowe Nadzory Budowlane
mgr inż. Sierżan Biakowski
Żywiec, ul. Wesoła 50
tel.: (33) 8615774, 0602500358

Investor: **URZĄD GMINY
W KOSZARAWIE**

miejsce budowy: Koszarawa dz. 9131/4 i 9131/6

projekt pn.: "Budowa boiska wielofunkcyjnego z nawierzchnią
poliuretanową wraz z remontem i modernizacją
istniejącego budynku na szalnie"

treść: **PRZEKRÓJ B-B z KOLORYSTYKĄ WNETRZ**

projektował: mgr inż. arch. Ernest Esserman-Mlensak
nr uprawnień: GP-KZ-7342/553/94

opracował: mgr inż. arch. Michał Cieślowski

skala: 1 : 50

data: grudzień, 2013

nr rys.:

AB17

UWAGI DODATKOWE:

1. OPIS KOLORYSTYKI I MATERIAŁÓW WG OPISU TECHNICZNEGO