

# Boisko Koszarawa

koszykówka i inne

Data:

28-08-2013

Wartości przedstawione w raporcie są wynikiem precyzyjnych obliczeń, bazujących na określonym usytuowaniu opraw względem siebie oraz względem płaszczyzny roboczej. Rzeczywiste parametry oświetleniowe są m.in. uwarunkowane: typem zastosowanych opraw, ich rozmieszczeniem oraz właściwościami refleksyjnymi otoczenia.

---

## Spis treści

---

<b>1.</b>	<b>Wyniki obliczeń</b>	<b>3</b>
1.1	Koszykówka: Tablica tekstowa	3
1.2	Koszykówka: Izokontury	5
1.3	Koszykówka: Izopola	6
1.4	Koszykówka: Wykr. przestrzenny	7
<b>2.</b>	<b>Informacje o oprawie</b>	<b>8</b>
2.1	Oprawy	8

# 1. Wyniki obliczeń

## 1.1 Koszykówka: Tablica tekstowa

Siatka : Koszykówka na wysokości Z = -0.00 m  
 Obliczenia : Natężenie oświetlenia (lux)

Y (m)	-16.00	-14.00	-12.00	-10.00	-8.00	-6.00	-4.00	-2.00	0.00	2.00	4.00	6.00	8.00
X (m)													
-10.00	77	79	78	80	96	115	118	114	110	108	108	102	93
-8.00	78	83	86	107	123	137	139	129	126	125	127	131	128
-6.00	78	88	111	130	140	139	131	130	133	134	135	151	157
-4.00	85	113	135	142	146	135	126	122	124	130	136	141	142
-2.00	106	135	157	146	142	131	121	116	117	124	130	132	135
0.00	117	143	144	142	136	131	121	110	107	111	121	128	131
2.00	105	130	139	139	136	128	118	106	100	102	111	123	134
4.00	84	113	134	142	139	128	113	102	99	101	108	121	137
6.00	75	91	118	135	153	132	110	103	103	104	109	123	133
8.00	71	81	90	115	122	118	107	100	100	103	118	126	119
10.00	68	72	75	79	92	96	97	94	93	96	103	106	96

Kontynuacja >

Średnia  
114

Min/śr  
0.52

Min/Max  
0.36

Współczynnik pogorszenia  
1.00

&lt; Kontynuacja

Siatka : Koszykówka na wysokości Z = -0.00 m  
Obliczenia : Natężenie oświetlenia (lux)

Y (m)	10.00	12.00	14.00	16.00
X (m)				
-10.00	82	82	81	78
-8.00	114	91	87	80
-6.00	133	114	91	79
-4.00	140	128	108	82
-2.00	138	135	127	100
0.00	137	146	148	111
2.00	142	164>	144	104
4.00	145	145	120	80
6.00	136	120	88	67
8.00	112	88	75	61
10.00	79	71	66	59<

Średnia  
114

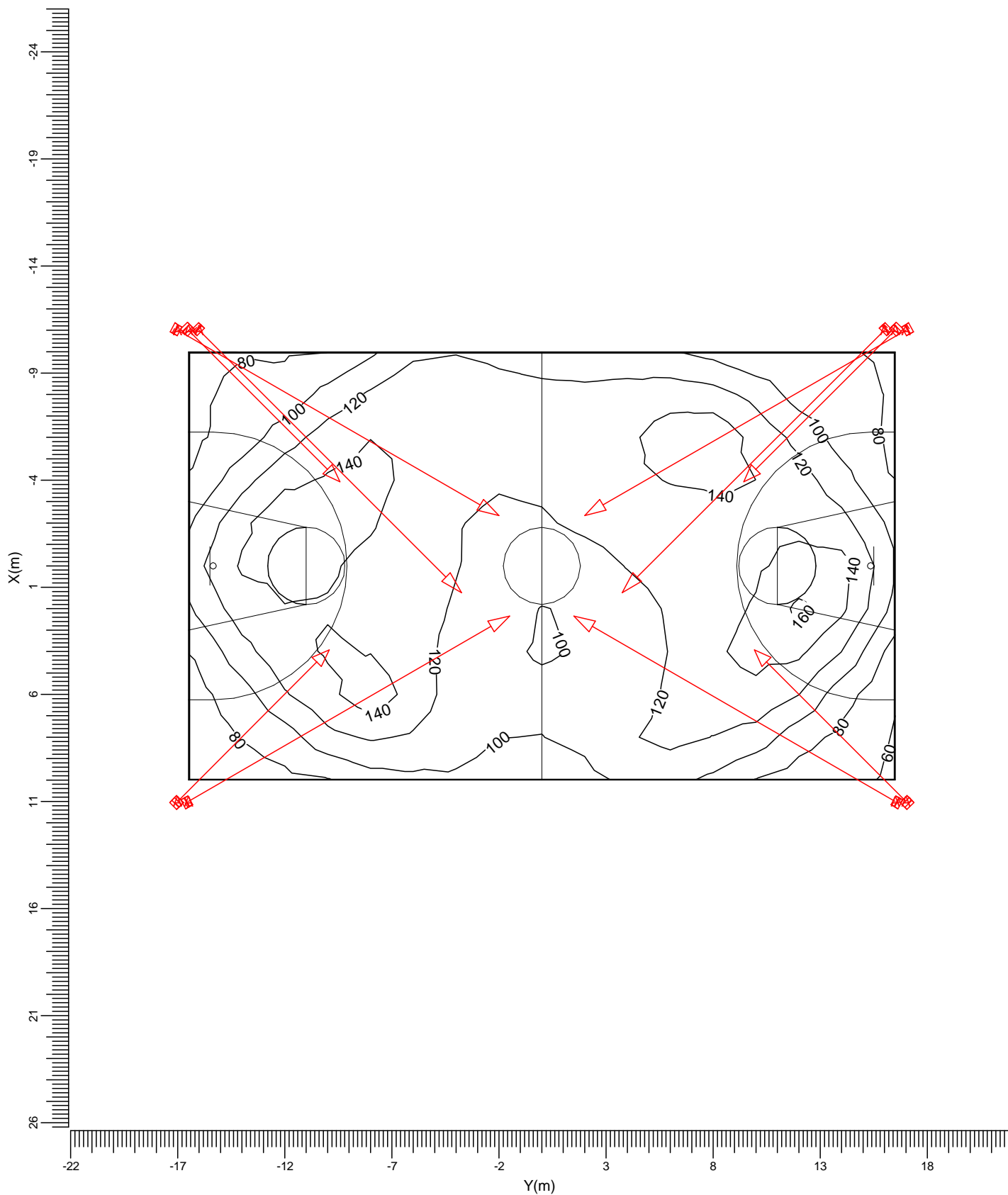
Min/śr  
0.52

Min/Max  
0.36

Współczynnik pogorszenia  
1.00

## 1.2 Koszykówka: Izokontury

Siatka : Koszykówka na wysokości  $Z = -0.00$  m  
 Obliczenia : Natężenie oświetlenia (lux)



A  MMF383 S

Średnia  
114

Min/śr  
0.52

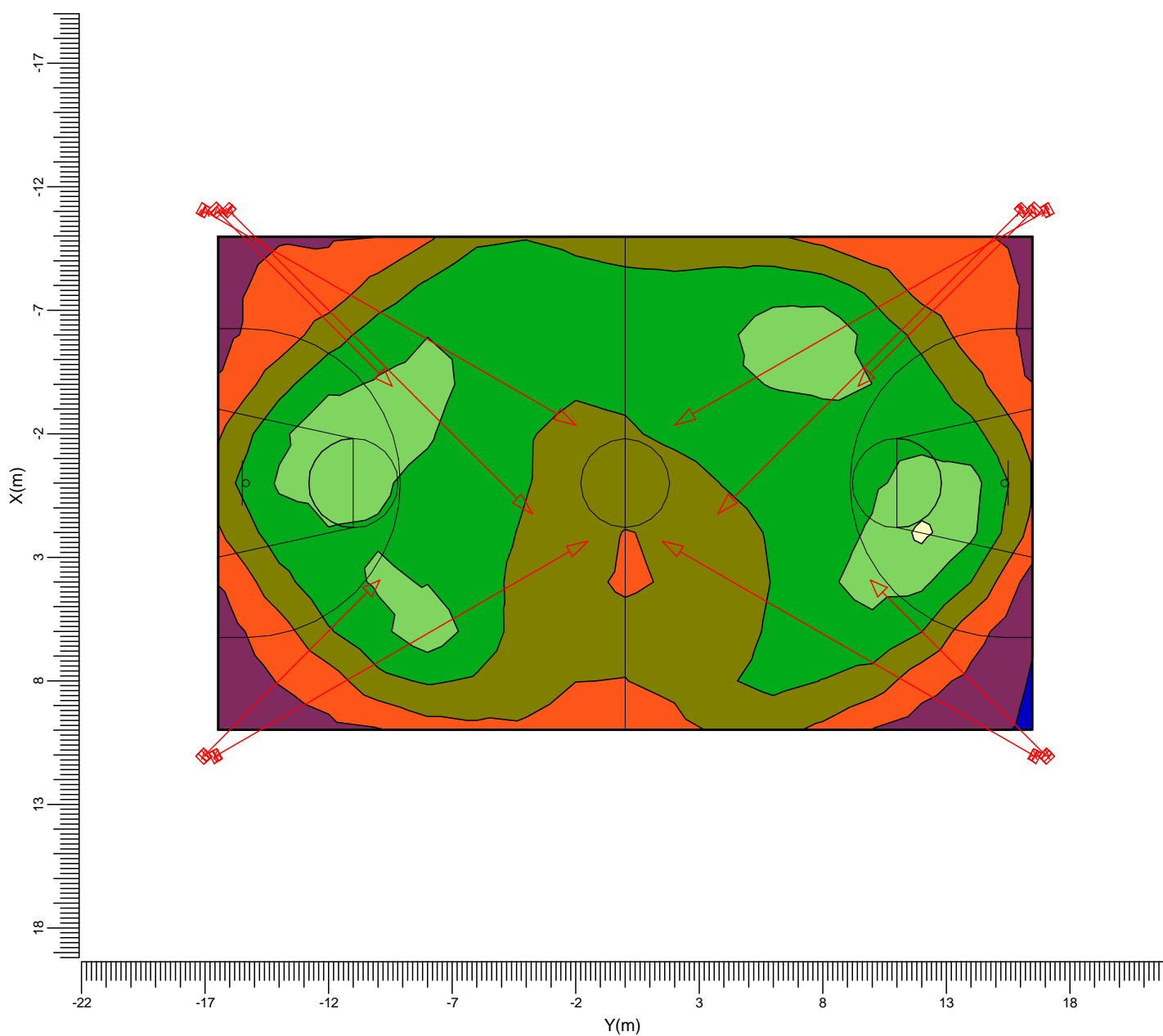
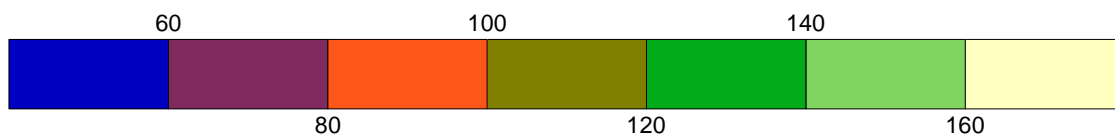
Min/Max  
0.36

Współczynnik pogorszenia  
1.00

Skala  
1:250

### 1.3 Koszykówka: Izopola

Siatka : Koszykówka na wysokości Z = -0.00 m  
 Obliczenia : Natężenie oświetlenia (lux)



A MMF383 S

Średnia  
114

Min/śr  
0.52

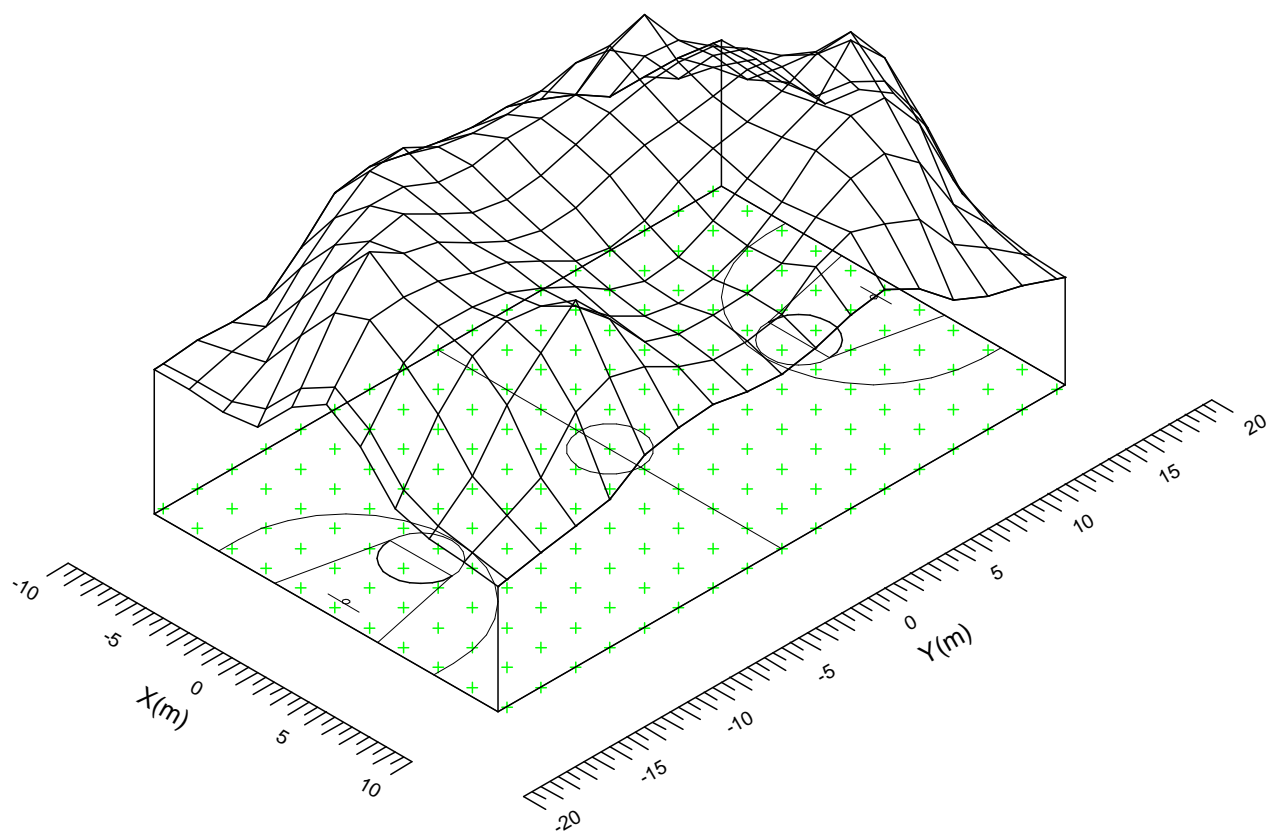
Min/Max  
0.36

Współczynnik pogorszenia  
1.00

Skala  
1:250

## 1.4 Koszykówka: Wykr. przestrzenny

Siatka : Koszykówka na wysokości Z = -0.00 m  
Obliczenia : Natężenie oświetlenia (lux)



Średnia  
114

Min/śr  
0.52

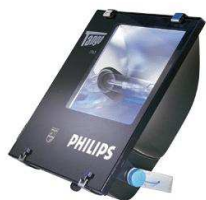
Min/Max  
0.36

Współczynnik pogorszenia  
1.00

## 2. Informacje o oprawie

### 2.1 Oprawy

Tango MMF383  
MMF383 1xHPI-TP250W HGR S



Sprawność	
DLOR	: 0.76
ULOR	: 0.00
TLOR	: 0.76
Dławik	: HPL/HPI gear
Strumień źródła	: 20500 lm
Moc oprawy	: 274.0 W
Kod pomiarowy	: LVC0627200

