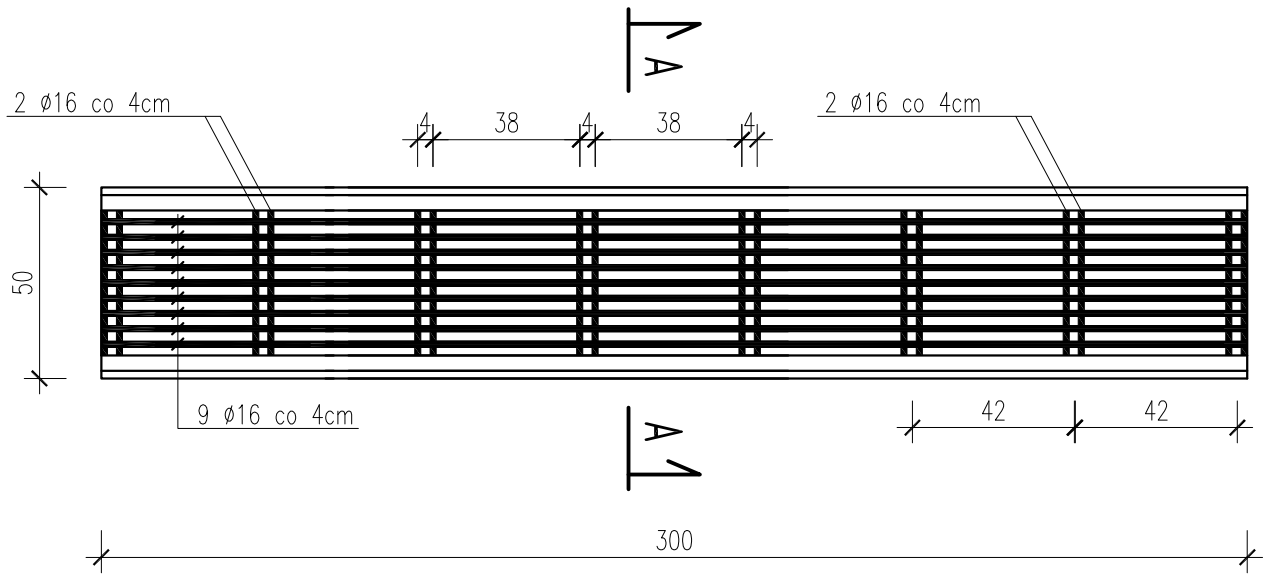
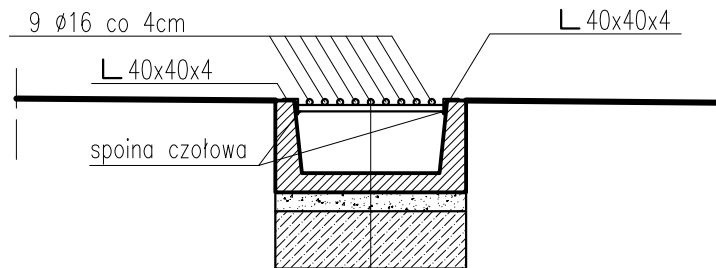


SZCZEGÓŁ KORYTKA Z RUSZTEM STALOWYM km 0+103,00



PRZEKRÓJ A-A



KONSTRUKCJA ŚCIEKU

Ruszt z prętów stalowych Ø16mm
Ściek drogowy trapezowy 50x50x24cm
Podsypka piaskowo-cementowa 1:4 gr. 5cm
Podbudowa z betonu B15 gr. 15cm

TEMAT OPRACOWANIA:

REMONT DROGI GMINNEJ "SIURY" W MIEJSCOWOŚCI KOSZARAWA
USZKODZONEJ PODCZAS POWODZI W 2010R.

LOKALIZACJA:

DZIAŁKI NR 9275, 9276/3 - OBRĘB EWID. KOSZARAWA

INWESTOR: GMINA KOSZARAWA
KOSZARAWA 19
34-332 KOSZARAWA

STADIUM:

PROJ. BUD.

BRANŻA:

DROGOWA

DATA:

VI 2013 r.

SKALA:

1:20

NAZWA RYSUNKU:

SZCZEGÓŁ KORYTKA Z RUSZTEM STALOWYM

RYS. NR

4

PROJEKTOWAŁ:

mgr inż. Tomasz Kotajny
nr upr. SLK/1898/POOD/07 w specj. drogowej

PODPIS