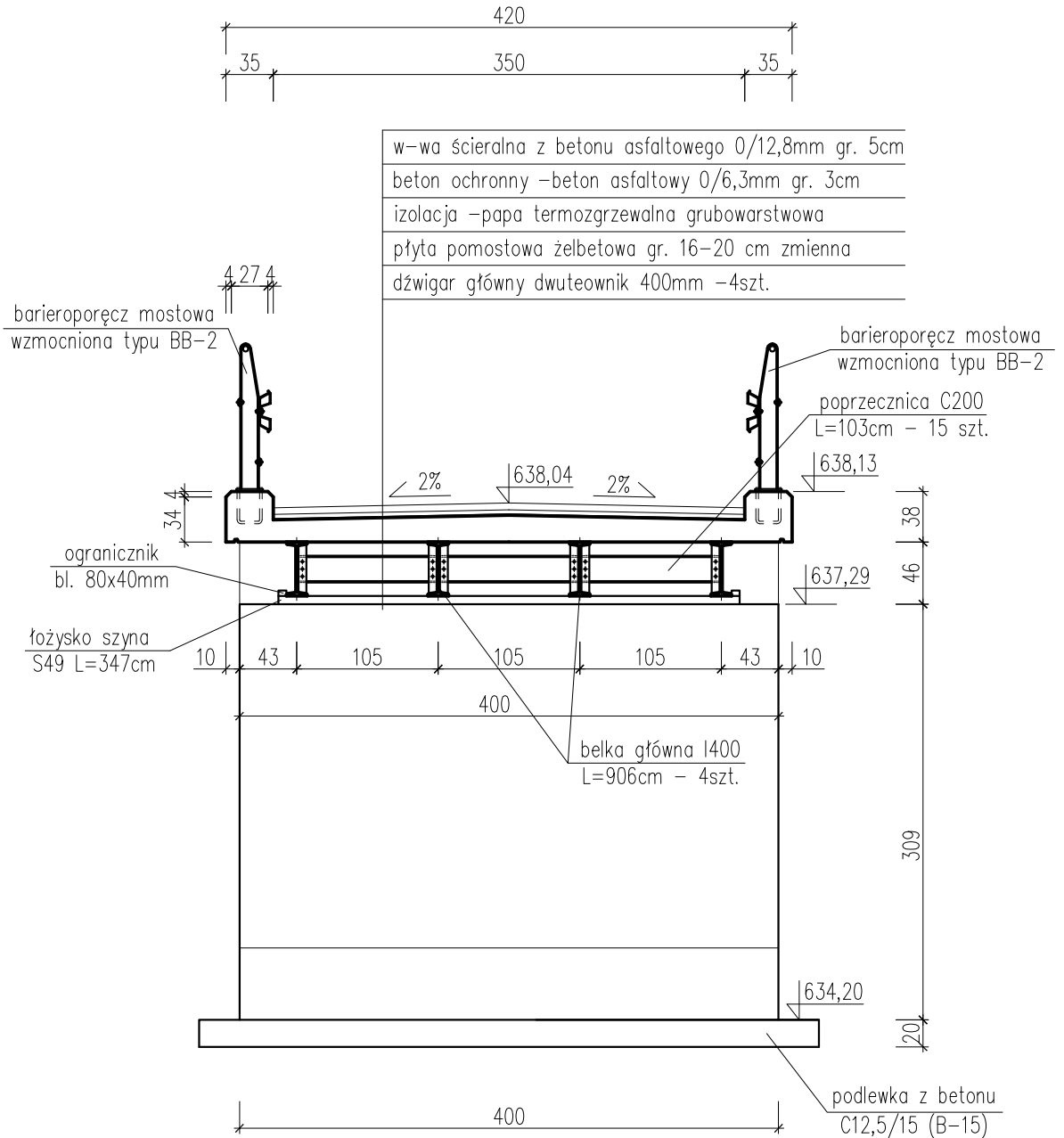


PRZEKRÓJ POPRZECZNY

SKALA 1:50



Elementy żelbetowe:
 Beton C25/30 (B-30)
 Stal A-II (18G2)

UWAGA! Wszystkie wymiary sprawdzić na placu budowy

pracownia projektowa KBN PROJEKT		TEMAT OPRAWOWANIA: ODBUDOWA MOSTU MOCHOLA USZKODZONEGO PODCZAS POWODZI W 2010R.	
LOKALIZACJA:		DZIAŁKI NR 9414/13, 9138/6, 9138/7, 9138/8, 9099/220, 9099/221, 9099/90 - OBRĘB EWID. KOSZARAWA	
INWESTOR:		GINA KOSZARAWA KOSZARAWA 19, 34-332 KOSZARAWA	RYS. NR B-5
STADIUM:	PROJEKT BUD.-WYK.	BRANŻA:	KONSTRUKCJA
NAZWA RYSUNKU: PRZEKRÓJ POPRZECZNY			SKALA 1:50
DATA: IV 2013 r.		PROJEKTANT:	
PROJEKTANT:		inż. Mariusz Mirocha upr. nr SLK/07972/POOK/05 specj. konstr.-bud.	
PROJEKTANT:		mgr inż. Arkadiusz Krzesak upr. nr SLK/2182/PWOK/08 specj. konstr.-bud.	
PROJEKTANT:		PROJEKTANT:	