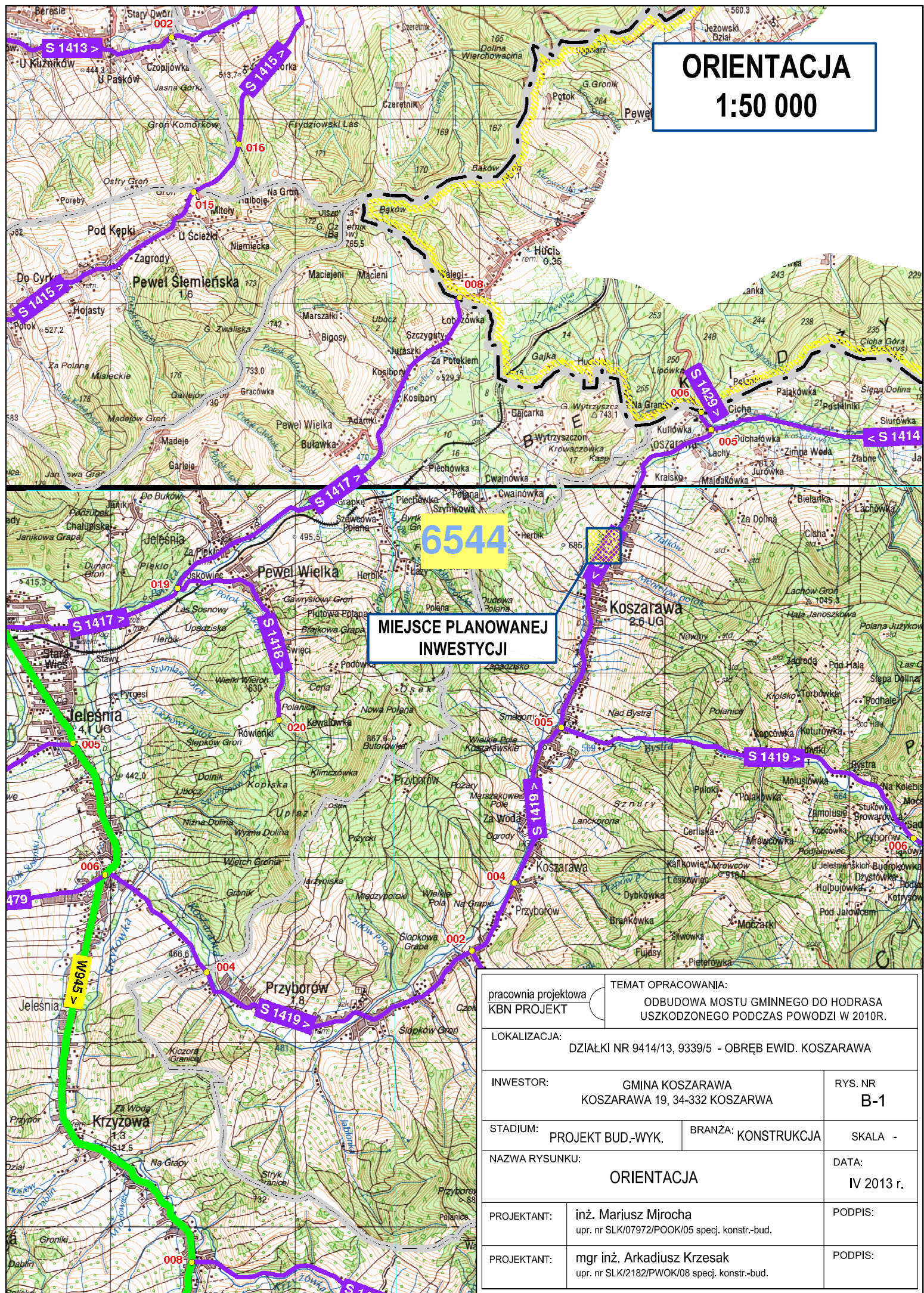


# ORIENTACJA

## 1:50 000



**MIEJSCE PLANOWANEJ  
INWESTYCJI**

**6544**

pracownia projektowa KBN PROJEKT		TEMAT OPRACOWANIA: OBDUBOWA MOSTU GMINNEGO DO HODRASA USZKODZONEGO PODCZAS POWODZI W 2010R.	
LOKALIZACJA: DZIAŁKI NR 9414/13, 9339/5 - OBREB EWID. KOSZARAWA			
INWESTOR: GMINA KOSZARAWA KOSZARAWA 19, 34-332 KOSZARAWA		RYS. NR <b>B-1</b>	
STADIUM: PROJEKT BUD.-WYK.	BRANŻA: KONSTRUKCJA		SKALA -
NAZWA RYSUNKU: <b>ORIENTACJA</b>			DATA: IV 2013 r.
PROJEKTANT: inż. Mariusz Mirocha upr. nr SLK/07972/POOK/05 specj. konstr.-bud.	PROJEKTANT: mgr inż. Arkadiusz Krzesak upr. nr SLK/2182/PWOK/08 specj. konstr.-bud.		PODPIS: